



GlOCO

CATALOGUE 2024

SEMENCES ET ENGRAIS À GAZON, SEMENCES DE FLEURS,
ENGRAIS ET COMPOST BIOLOGIQUES

Votre assurance qualité est d'utiliser les marques Gloco :

herbionik® Perma-Green®

bionik®



Suivez-nous !





Sommaire

Semences à gazon	Page 7
Engrais à gazon	Page 25
Toiles	Page 33
Semences de fleurs	Page 37
Autres semences	Page 47
Engrais et compost biologiques	Page 57
Politiques	Page 87



SEMENCES À GAZON

herbionik® Perma-Green®



Veuillez prendre note que les recettes peuvent changer sans préavis.

Herbionik® Germination rapide - Soleil



AVANTAGES :

Germination en 4-7 jours
(sous conditions favorables : température du sol supérieure à 15°C et humidité constante du sol)

Excellente résistance aux maladies, aux insectes, au piétinement et à la sécheresse

Gazon fin, dense* et exceptionnellement vert

Contient des semences de très hautes qualités choisies pour notre climat

Contient naturellement des endophytes

INGRÉDIENTS :

40 % Fétuque élevée	Caesar / Temptation	
35 % Ray-grass (ivraie) vivace	Amazing / Medaillon	*E
20 % Pâturin du Kentucky enrobé (des prés)	Appalachian / Dauntless	
5 % Fétuque gazonnante	Culumbra II / Chancellor	*E

*E = avec endophytes

FORMATS	CODE	#SAC/CAISSE	COUVRE-SOL DÉNUDÉ	COUVRE-SOL CLAIRSEMÉ
750 g (1.65 lb)	4000029	30 sacs	30 m ² (325 pi ²)	50 m ² (540 pi ²)
1.5 kg (3.31 lb)	4000026	15 sacs	60 m ² (645 pi ²)	100 m ² (1 075 pi ²)
3.5 kg (7.72 lb)	4000028	6 sacs	140 m ² (1 505 pi ²)	235 m ² (2 530 pi ²)
10 kg (22.04 lb)	4000027	1 sac	400 m ² (4 305 pi ²)	665 m ² (7 160 pi ²)
25 kg (44.08 lb)	4000120	1 sac	1 000 m ² (10 765 pi ²)	1660 m ² (17 870 pi ²)

*Plus un gazon est dense, plus il sera difficile pour les mauvaises herbes de s'y installer.

Herbionik® Ombre intense



AVANTAGES :

Contient des semences de très hautes qualités choisies pour notre climat

Gazon dense* aux endroits ombragés

Contient naturellement des endophytes

Choix de variétés convenant bien aux endroits ombragés

Idéal sous les arbres

Pour de meilleurs résultats, il est recommandé d'avoir un minimum de 3 heures d'ensoleillement par jour.

INGRÉDIENTS :

55 % Fétuque rouge traçante enrobé		*E
30 % Ray-grass (ivraie) vivace enrobé	IQ / Ragnar II* / Citation III	*E
10 % Poa trivialis enrobé	Laser	
5 % Fétuque gazonnante enrobé	Chancellor / Survivor	*E

*E = avec endophytes

FORMATS	CODE	#SAC/CAISSE	COUVRE-SOL DÉNUDÉ	COUVRE-SOL CLAIRSEMÉ
750 g (1.65 lb)	4000034	30 sacs	30 m ² (325 pi ²)	50 m ² (540 pi ²)
1.5 kg (3.31 lb)	4000030	15 sacs	60 m ² (645 pi ²)	100 m ² (1 075 pi ²)
3.5 kg (7.72 lb)	4000033	6 sacs	140 m ² (1 505 pi ²)	235 m ² (2 530 pi ²)
10 kg (22.04 lb)	4000031	1 sac	400 m ² (4 305 pi ²)	665 m ² (7 160 pi ²)

*Plus un gazon est dense, plus il sera difficile pour les mauvaises herbes de s'y installer.

Herbionik® Entretien minimum



AVANTAGES :

Mélange écologique à usages multiples : peu d'entretien, moins de tonte et d'arrosage une fois la pelouse établie

S'adapte aux sols pauvres, sablonneux et excellent pour les pentes

Excellente tolérance à la sécheresse, aux maladies et aux insectes

Gazon fin, dense* et exceptionnellement vert

Contient des semences de très hautes qualités choisies pour notre climat

Contient naturellement des endophytes

Mélange convenant bien aux endroits très ensoleillés et mi-ombragés

INGRÉDIENTS :

45 % Fétuque élevée	Ceasar / Temptation	
20 % Ray-grass (ivraie) vivace	Amazing / Medaillon	*E
20 % Pâturin du Kentucky enrobé (des prés)	Appalachian / Dauntless	
10 % Fétuque gazonnante		*E
5 % Fétuque durette		

*E = avec endophytes

FORMATS	CODE	#SAC/CAISSE	COUVRE-SOL DÉNUDÉ	COUVRE-SOL CLAIRSEMÉ
750 g (1.65 lb)	4000025	30 sacs	30 m ² (325 pi ²)	50 m ² (540 pi ²)
1.5 kg (3.31 lb)	4000021	15 sacs	60 m ² (645 pi ²)	100 m ² (1 075 pi ²)
3.5 kg (7.72 lb)	4000024	6 sacs	140 m ² (1 505 pi ²)	235 m ² (2 530 pi ²)
10 kg (22.04 lb)	4000022	1 sac	400 m ² (4 305 pi ²)	665 m ² (7 160 pi ²)

*Plus un gazon est dense, plus il sera difficile pour les mauvaises herbes de s'y installer.



Herbionik® Eco-Turf

AVANTAGES :

Solution écologique contenant du **TRÈFLE BLANC** : correspondra de 25 % de trèfle blanc après 3 ans d'établissement

Mélange écologique à usages multiples: peu d'entretien, moins de tonte et d'arrosage une fois la pelouse établie

S'adapte à une variété de sols et de luminosités

Excellente tolérance à la sécheresse et résistance aux maladies et aux insectes

Gazon fin, dense* et exceptionnellement vert

Contient des semences de très hautes qualités choisies pour notre climat

Contient naturellement des endophytes

Mélange parfait pour les endroits ensoleillés à mi-ombragés.

INGRÉDIENTS :

45% Fétuque élevée	(Ceasar / Temptation)	
20% Ray-grass (ivraie) vivace	Amazing / Medaillon	*E
17% Pâturin du Kentucky enrobé (des prés)	Appalachian / Dauntless	
10% Fétuque gazonnante		*E
5% Fétuque durette		
3% Trèfle blanc	Huia	

*E = avec endophytes

FORMATS	CODE	#SAC/CAISSE	COUVRE-SOL DÉNUDÉ	COUVRE-SOL CLAIRSEMÉ
750 g (1.65 lb)	4000020	30 sacs	30 m ² (325 pi ²)	50 m ² (540 pi ²)
1.5 kg (3.31 lb)	4000016	15 sacs	60 m ² (645 pi ²)	100 m ² (1 075 pi ²)
3.5 kg (7.72 lb)	4000019	6 sacs	140 m ² (1 505 pi ²)	235 m ² (2 530 pi ²)
10 kg (22.04 lb)	4000017	1 sac	400 m ² (4 305 pi ²)	665 m ² (7 160 pi ²)
25 kg (44.08 lb)	6000904	1 sac	1 000 m ² (10 765 pi ²)	1660 m ² (17 870 pi ²)

*Plus un gazon est dense, plus il sera difficile pour les mauvaises herbes de s'y installer.

Herbionik® 60 % Pâturin du Kentucky ENROBÉ



AVANTAGES :

Parfait pour renforcer une pelouse existante (densification de la pelouse)

Idéal pour **semis de fin d'été**

Très haut % de Pâturin du Kentucky

L'enrobage facilite la rétention d'humidité

Contient naturellement des endophytes

INGRÉDIENTS :

60 % Pâturin du Kentucky	Babe Enrobé	
Enrobage	Ultracoat (Polymère phosphore)	
20 % Fétuque rouge traçante	Aberdeen	*E
20 % Ray-grass (ivraie) vivace	Patriot IV / Ragnar II	*E

*E = avec endophytes



FORMATS	CODE	#SAC/CAISSE	COUVRE-SOL DÉNUDÉ	COUVRE-SOL CLAIRSEMÉ
500 g (1.10 lb)	4000037	30 sacs	20 m ² (215 pi ²)	60 m ² (645 pi ²)
1.36 kg (3.00 lb)	4000035	15 sacs	55 m ² (600 pi ²)	165 m ² (1 775 pi ²)
10 kg (22.04 lb)	4000036	6 sacs	400 m ² (4 300 pi ²)	1 200 m ² (12 920 pi ²)

L'ENROBAGE* EST BIODÉGRADABLE

Ne contient aucun matériel toxique

Sécuritaire pour l'humain

Sécuritaire pour l'environnement

Sécuritaire pour les abeilles

*La couleur de l'enrobage peut varier d'un lot à l'autre.

Herbionik® 100% Pâturin Kentucky

Herbionik 100 % Pâturin Kentucky est à utiliser en complément avec nos semences Herbionik pour une densité supérieure de votre pelouse existante ou un nouveau semis.

AVANTAGES

Performante et de qualité gazonnière

Parfait pour renforcer une pelouse existante (densification de la pelouse)

Excellente résistance aux piétinements et à la sécheresse, en plus d'être adapté à notre climat

Mélange de 3 cultivars de Pâturin du Kentucky

Idéal pour **mi-août à mi-septembre**

Période de germination : 21 à 28 jours

INGRÉDIENTS :

40% Pâturin (des prés) Kentucky	Diva
40% Pâturin (des prés) Kentucky	Waterworks
20% Pâturin (des prés) Kentucky	Brooklawn



**Mélange de variétés
Canada No 1**

FORMAT	CODE	#SAC/CAISSE	COUVRE-SOL DÉNUDÉ	COUVRE-SOL CLAIRSEMÉ
750 g (1.65 lb)	4000949	30 sacs	75 m ² (807 pi ²)	100 m ² (1 076 pi ²)

Herbionik® SOS Ombre intense et SOS Germination rapide

Idéal pour réparer une pelouse existante

Pour regarnir les endroits clairsemés de votre pelouse et pour réparer rapidement tous dommages causés par le sel de déglçage, l'urine de chien, insectes, maladies.

Une combinaison de 54 % de compost, **20 % de semences à gazon certifiées** de haute performance, 25 % d'engrais naturels et de 1 % d'algues.

AVANTAGES :

Compost granulé fait à partir de feuilles et résidus de jardin

Il augmente la capacité d'absorption de l'eau autour de la semence pour une meilleure germination

Herbionik® SOS Germination rapide germera rapidement, en 7 à 10 jours sous conditions favorables

Herbionik® SOS Ombre intense vous permettra de réparer rapidement les endroits ombragés

Engrais naturel 5-5-3 composé de fumier pur de volaille composté granulé

L'algue marine séchée 100 % naturelle est de l'ascophille noueuse (*Ascophyllum nodosum*)

L'ascophille noueuse contient des macros et micros nutriments ainsi que des vitamines et acides aminés



FORMATS	CODE	#SAC/CAISSE	COUVRE-SOL DÉNUDÉ	COUVRE-SOL CLAIRSEMÉ
SOS Germination rapide				
2 kg (4.41 lb)	4000159	8 sacs	30 m ² (320 pi ²)	15 m ² (150 pi ²)
SOS Ombre intense				
2 kg (4.41 lb)	4000160	8 sacs	30 m ² (320 pi ²)	15 m ² (150 pi ²)

Herbionik® Mélange B



AVANTAGES :

Couvre-sol à usages multiples

Mélange à pâturage agricole*

Convient aux sols pauvres

Mélange pouvant être tondu occasionnellement, au besoin

Produit à suggérer en remplacement du mélange 85 % Mil / 15 % Trèfle alsike

INGRÉDIENTS :

55 % Mil (fléole des prés)

30 % Trèfle rouge

15 % Trèfle alsike*

FORMATS	CODE	#SAC/CAISSE	COUVRE-SOL DÉNUDÉ	COUVRE-SOL CLAIRSEMÉ
2 kg (4.41 lb)	4000090	10 sacs	80 m ² (861 pi ²)	120 m ² (1 292 pi ²)
10 kg (22.04 lb)	4000004	1 sac	400 m ² (4 306 pi ²)	600 m ² (6 460 pi ²)
25 kg (55,11 lb)	6000876	1 sac	1 000 m ² (10 764 pi ²)	1 667 m ² (17 943 pi ²)

*Le trèfle alsike n'est pas recommandé pour les pâturages à chevaux.

Herbionik®

Trèfle blanc enrobé

Semer avec des graminées à pelouse, de préférence

Tolère la sécheresse et la tonte courte

Floraison de juin à octobre

Peut servir comme engrais vert

Informations additionnelles :

Fait partie de la famille des légumineuses

Croissance moyenne à lente

Se propage par stolons et semis

Préfère les sols frais et légèrement humides

Lutte contre l'érosion des sols (talus, sous-bois)

S'adapte aux sols pauvres et à un pH variant entre 5,0 et 6,5

Fixe l'azote atmosphérique en azote assimilable par les racines grâce aux nodules associés aux radicelles

Ingrédients :

100 % Trèfle blanc enrobé

FORMATS	CODE	#SAC/CAISSE	COUVRE-SOL DÉNUDÉ	COUVRE-SOL CLAIRSEMÉ
750 g (1.65 lb)	4000012	30 sacs	75 m ² (800 pi ²)	700 m ² (7 535 pi ²)
2 kg (4.41 lb)	4000011	10 sacs	200 m ² (2 150 pi ²)	1 860 m ² (20 020 pi ²)
10 kg (22.04 lb)	4000010	1 sac	1 000 m ² (10 765 pi ²)	9 300 m ² (100 100 pi ²)
25 kg (55.11 lb)	6000838	1 sac	2 500 m ² (26 900 pi ²)	23 250 m ² (255 170 pi ²)

L'ENROBAGE* EST BIODÉGRADABLE

Ne contient aucun matériel toxique

Sécuritaire pour l'humain

Sécuritaire pour l'environnement

Sécuritaire pour les abeilles



Attire les abeilles butineuses et autres pollinisateurs

Ne produit aucun feutre. Donc, risque élevé de gel en hiver si utilisé seul (culture pure : sans graminées à pelouse)

Mélanger 750 g de trèfle blanc à 25 kg de graminées à pelouse représentera entre 20 à 35 % de trèfle blanc établi après 3 ans.

Hauteur à maturité si non tondu : plus de 12 pouces (+ de 30 cm)

*La couleur de l'enrobage peut varier d'un lot à l'autre.

Herbionik® Trèfle (blanc) micro pipolina

Faisant partie de la famille des légumineuses, comme son homologue le trèfle blanc commun, le trèfle micro pipolina a la particularité d'avoir un feuillage plus petit ainsi que des fleurs plus petites et moins nombreuses.



Informations additionnelles :

Préfère les sols frais et humides, mais s'adapte très bien à tous les types de sols

Compagnon idéal de plusieurs graminées à pelouse

Capacité de compétitionner avec plusieurs « mauvaises herbes »

Décourage plusieurs insectes nuisibles lorsqu'utilisé avec des graminées à pelouse

Produit naturellement moins de fleurs que le trèfle blanc et doit être coupé pour prendre la hauteur recherchée.

Très bonne rusticité (zones 4 et 3, si bonne couverture de neige)

Nécessite une tonte régulière pour garder sa taille naine

Semer avec des graminées à pelouse, de préférence

Attire les abeilles et autres pollinisateurs

Ne produit aucun feutre. Donc, risque élevé de gel en hiver si utilisé seul (culture pure : sans graminées à pelouse)

Tolère une taille sévère (courte)

Hauteur à maturité si non tondu : plus de 8 pouces (+ de 20 cm)

FORMATS	CODE	#SAC/CAISSE	COUVRE-SOL DÉNUDÉ	COUVRE-SOL CLAIRESEMÉ
50 g (0.01 lb)	4000599	15 sacs	10 m ² (107 pi ²)	100 m ² (1 075 pi ²)
500 g (1.10 lb)	4000301	6 sacs	100 m ² (1075 pi ²)	1000 m ² (10 760 pi ²)

L'ENROBAGE* EST BIODÉGRADABLE

Ne contient aucun matériel toxique

Sécuritaire pour l'humain

Sécuritaire pour l'environnement

Sécuritaire pour les abeilles



*La couleur de l'enrobage peut varier d'un lot à l'autre.

Perma-Green® Soleil

DESCRIPTION :

Mélange économique idéal pour les endroits ensoleillés

Contient naturellement des endophytes

INGRÉDIENTS :

45% Fétuque Élevée Enrobé | Boréal

30 % Ray-grass (ivraie) Vivace | Premium enrobé *E

25 % Pâturin du Kentucky Enrobé (des prés)

*E = avec endophytes



FORMATS	CODE	#SAC/CAISSE	COUVRE-SOL DÉNUDÉ	COUVRE-SOL CLAIRESEMÉ
750 g (1.65 lb)	4000045	30 sacs	25 m ² (275 pi ²)	40 m ² (425 pi ²)
1.8 kg (3.97 lb)	4000042	12 sacs	60 m ² (660 pi ²)	96 m ² (1 020 pi ²)
10 kg (22.04 lb)	4000043	1 sac	300 m ² (3 200 pi ²)	500 m ² (5 500 pi ²)
20 kg (44.09 lb)	4000044	1 sac	600 m ² (6 400 pi ²)	1 000 m ² (11 000 pi ²)

Perma-Green® Universel

DESCRIPTION :

Mélange économique idéal pour tout terrain

Requiert peu d'entretien

Convient autant pour les endroits ensoleillés qu'ombragés

INGRÉDIENTS :

66% Fétuque Rouge Traçante | Boréal enrobé *E

29 % Ray-grass (ivraie) Annuel enrobé

5 % Pâturin du Kentucky enrobé (des prés)

* Il peut s'agir de ray-grass annuel ou vivace



FORMATS	CODE	#SAC/CAISSE	COUVRE-SOL DÉNUDÉ	COUVRE-SOL CLAIRESEMÉ
750 g (1.65 lb)	4000049	30 sacs	25 m ² (275 pi ²)	40 m ² (425 pi ²)
1.8 kg (3.97 lb)	4000046	12 sacs	60 m ² (660 pi ²)	96 m ² (1 020 pi ²)
10 kg (22.04 lb)	4000047	1 sac	300 m ² (3 200 pi ²)	500 m ² (5 500 pi ²)
20 kg (44.09 lb)	4000048	1 sac	600 m ² (6 400 pi ²)	1 000 m ² (11 000 pi ²)

Mélange 40-40-20

DESCRIPTION :

Mélange d'espèces de qualité

Mélange économique à prix compétitif

Idéal pour un sursemis

Idéal pour les grandes surfaces à ensemençer



INGRÉDIENTS :

40% Fétuque rouge traçante

40% Ray-grass (ivraie) vivace

20 % Pâturin du Kentucky (des prés)

FORMATS	CODE	#SAC/CAISSE	COUVRE-SOL DÉNUDÉ	COUVRE-SOL CLAIRSEMÉ
10 kg (22.04 lb)	4000195	1 sac	300 m ² (3 200 pi ²)	500 m ² (5 500 pi ²)
20 kg (44.09 lb)	4000196	1 sac	600 m ² (6 400 pi ²)	1 000 m ² (11 000 pi ²)

Mélange 75-25

DESCRIPTION :

Mélange économique à prix compétitif

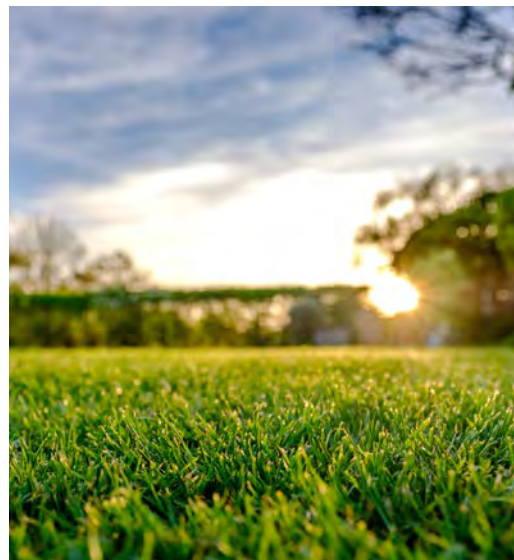
Mélange d'espèces de qualité enrobé à 50%

INGRÉDIENTS :

75%* Ray-Grass (Ivraie) vivace

25%* Pâturin Kentucky (Poa pratensis, des prés)

*Enrobé à 50%



FORMATS	CODE	#SAC/CAISSE	COUVRE-SOL DÉNUDÉ	COUVRE-SOL CLAIRSEMÉ
10 kg (22.04 lb)	5001902	1 sac	232 m ² (2 500 pi ²)	372 m ² (4 000 pi ²)

SEMENCES À GAZON

PROFESSIONNEL

herbionik



Semences Herbionik®

Il s'agit de mélanges faits sur mesure. Les prix sont nets, sans escompte.
Délai de livraison de 4 à 7 jours.

CODE	PRODUIT	FORMATS
6000886	Herbionik®Trafik	25 kg
4000153	Herbionik® 6	25 kg
4000183	Herbionik® 8	25 kg
4000154	Herbionik® 9	25 kg
4000141	Herbionik® Athletik	25 kg
4000142	Herbionik® Autoroute	25 kg
4000143	Herbionik® Eau indigène	25 kg
4000130	Herbionik®Fleurs Annuelles	0.5 kg
4000131	Herbionik® Fleurs Vivaces / Annuelles	0.5 kg
3000129	Herbionik® Fleurs Vivaces / Annuelles + graminées	0.5 kg
4000144	Herbionik® Flore (Eco-Rustik)	25 kg
4000146	Herbionik® Industriel	25 kg
4000272	Herbionik® Hydro-résidentiel	25 kg
4000147	Herbionik® Minier	25 kg
4000148	Herbionik® Plantation	25 kg
4000127 & 4000125	Herbionik® Pré-fleuris	5 et 10 kg
4000149	Herbionik® Restauration	25 kg
4000179	Herbionik® Sel	25 kg
4000126 & 4000151	Herbionik® Stabilisation indigène	10 et 25 kg
4000170 & 4000180	Herbionik® Stable	10 et 25 kg
4000204	Herbionik®Toiture	10 kg
4000123	Herbionik® Ray-grass (ivraie) vivace Ray-Bionik®	22.7 kg
4000185	Ray-grass (ivraie) vivace Xtra	22.7 kg

Tableau d'utilisation des Mélanges de semence Herbionik®

	Herbionik® Athletik	Herbionik® Autoroute	Herbionik® Eau Indigène	Herbionik® Flore (Eco Rustik®)	Herbionik® Industriel	Herbionik® Minier	Herbionik® Plantation	Herbionik® Pré-Fleuris	Herbionik® Restauration	Herbionik® Sel	Herbionik® Stabilisation indigène	Herbionik® Stable	Herbionik® Toiture	Herbionik® Trafik	Herbionik® 6	Herbionik® 8	Herbionik® 9	Herbionik® Ecoturf	Herbionik® Entretien Minimum	Herbionik® Germination Rapide	Herbionik® Ombre Intense	Herbionik® Hydro-résidentiel	
Bassin de rétention d'eau																							
Bord de route																							
Boulevard																							
Cours d'eau																							
Dépôt à neige																							
Fossé																							
Milieu industriel																							
Murs de remblai (textomur)																							
Grand parc																							
Parc canin																							
Pelouse champêtre																							
Piste cyclable																							
Résidentiel																							
Site minier																							
Talus (stabilisation)																							
Terrain de jeu																							
Terrain sportif																							
Terrain vague																							
Terre plein (médiane)																							
Toiture végétale																							
Transport énergie																							
Verger																							
Vignoble																							
Ensoleillement																							
Soleil																							
Mi ombragé																							
Ombre Intense																							
Réensemencement																							
Terrain sportif																							
Parc canin																							
Sol																							
Argileux																							
Médium (loam sablonneux)																							
Pauvre																							
Sablonneux																							

ENGRAIS À GAZON

herbionik®



Herbionik® Formule printemps / été 7-1-3



Engrais de printemps/été



DESCRIPTION :

Engrais naturel (Compost compost de feuilles et fumier de volaille compostés)

Fertilisant passe-partout pour la pelouse, les potagers, les fleurs, les arbres fruitiers ou les haies.

L'engrais 100 % naturel, Herbionik 7-1-3 printemps-été, améliore la capacité de rétention d'eau du sol, réduisant ainsi le stress de sécheresse, et améliore l'activité biologique.

INGRÉDIENTS :

Farine de plumes, **Fumier de volaille composté**, Composte de feuilles, Sulfate de potassium, Ascophyllum nodosum, Acide humique.

ANALYSE GARANTIE :

Azote total (N)	7.0 %	Calcium (Ca)	1.8 %
Acide phosphorique assimilable (P ₂ O ₅)	1.0 %	Matière organique	68.0 %
Potasse soluble (K ₂ O)	3.0 %		

FORMATS	CODE	#SAC/CAISSE	COUVRE NOUVEAU SEMIS	TAUX D'APPLICATION
12 kg (26.5 lb)	4001187	1 sac	325 m ² (3 500 pi ²)	1 kg / 30 m ² - 1 lb / 147 pi ²

Herbionik® Formule d'automne 5-1-9



Engrais d'automne



ENGRAIS À GAZON

DESCRIPTION :

Aide à fortifier la pelouse avant l'hiver

Engrais naturel (compost de feuilles et fumier de volaille compostés)

Matière organique 50 %

L'engrais 100 % naturel, Herbionik 5-1-9 automne, améliore la capacité de rétention d'eau du sol, réduisant ainsi le stress de sécheresse, et améliore l'activité biologique.

Le calcium et la potasse améliorent l'endurcissement du gazon pour l'hiver.

De plus, c'est un fertilisant passe-partout pour la pelouse, les potagers, les fleurs, les arbres fruitiers ou les haies.

INGRÉDIENTS :

Farine de plumes, **Fumier de volaille composté**, Composte de feuilles, Sulfate de potasse, Acide humique.

ANALYSE GARANTIE :

Azote total (N)	5.0 %	Magnésium (Mg)	0.05 %
Acide phosphorique assimilable (P ₂ O ₅)	1.0 %	Soufre (S)	2.9 %
Potasse soluble (K ₂ O)	9.0 %	Matière organique	50.0 %
Calcium (Ca)	3.4 %		

FORMATS	CODE	#SAC/CAISSE	COUVRE NOUVEAU SEMIS	TAUX D'APPLICATION
12 kg (26.5 lb)	4001188	1 sac	250 m ² (2 700 pi ²)	1 kg / 27 m ² - 1 lb / 132 pi ²

Herbionik®

Engrais de départ

12-18-8



DESCRIPTION :

Engrais minéral à base organique favorisant l'enracinement

Engrais tout désigné avant un semis ou une pose de tourbe, car il favorisera un établissement rapide

Après avoir tondu 2 à 3 fois, procéder à une application de **l'engrais 19-0-4 Formule entretien** afin de favoriser une meilleure densité de la nouvelle pelouse

INGRÉDIENTS :

Carbonate de calcium, carbonate de magnésium, **fumier de volaille composté**, muriate de potasse, phosphate d'ammoniaque, sulfate ferreux, oxyde de fer, ulexite, sulfate de manganèse, oxyde de manganèse, sulfate de zinc, oxyde de zinc, molybdate de sodium, urée

ANALYSE GARANTIE :

Azote total (N)	12.0 %	Magnésium (Mg)	2.0 %
Azote uréique*	4.4 %	Bore (B) réel	0.02 %
Azote ammoniacal	6.9 %	Fer (FE) réel	0.15 %
Azote insoluble à l'eau (WIN)	0.4 %	Manganèse (Mn) réel	0.07 %
Autre azote soluble à l'eau**	0.3 %	Molybdène (Mo) réel	0.0006 %
* 3.0% d'azote stabilisé avec DCD (dicyandiamide) et N-(n-butyl) – ** 0.7% d'azote à dégagement lent provenant de sources organiques		Zinc (Zn) réel	0.06 %
Acide phosphorique assimilable (P ₂ O ₅)	18.0 %	Matière organique	15.0 %
Potasse soluble (K ₂ O)	8.0 %		
Calcium (Ca)	5.8 %		

FORMATS	CODE	#SAC/CAISSE	COUVRE NOUVEAU SEMIS	TAUX D'APPLICATION
2 kg (4.41 lb)	4000133	1 sac	60 m ² (660 pi ²)	1 kg / 30 m ² - 1 lb / 147 pi ²

Engrais de printemps

Herbionik® Formule enracinement 19-6-4



ENGRAIS À GAZON

DESCRIPTION :

Engrais minéral à base organique favorisant l'enracinement et utilisé comme engrais de printemps

S'applique idéalement avant la pose de gazon en plaque ou de nouveaux semis

Favorise la repousse de votre pelouse en stimulant la croissance des racines

La matière organique (15 %) contenue dans l'engrais active la biologie du sol et assure la nutrition de votre pelouse

Favorise un verdissement rapide

26 % à dégagement lent sur 8 à 10 semaines

INGRÉDIENTS :

Carbonate de calcium, carbonate de magnésium, muriate de potasse, **fumier de volaille composté**, phosphate d'ammoniaque, sulfate ferreux, oxyde de fer, ulexite, sulfate de manganèse, oxyde de manganèse, sulfate de zinc, oxyde de zinc, molybdate de sodium, urée, urée enrobée de soufre et de polymère

ANALYSE GARANTIE :

Azote total (N)	19.0 %	Bore (B) réel	0.05 %
Azote uréique*	15.92 %	Fer (Fe) réel	0.44 %
Azote ammoniacal	3,08 %	Manganèse (Mn) réel	0.12 %
* 4.4% d'azote à dégagement lent provenant d'urée enrobée de polymère et de soufre			
Acide phosphorique assimilable (P ₂ O ₅)	6.0 %	Zinc (Zn) réel	0.11 %
Potasse soluble (K ₂ O)	4.0 %	Molybdène (Mo) réel	0.0012 %
Calcium (Ca)	2.7 %	Matière organique	15 %
Magnésium (Mg)	1.1 %	Humidité maximale	10 %

FORMATS	CODE	#SAC/CAISSE	COUVRE NOUVEAU SEMIS	TAUX D'APPLICATION
9 kg / 90 par palette	4000134	1 sac	360 m ² (3 968 pi ²)	1 kg / 40 m ² - 1 lb / 200 pi ²

Herbionik® Formule d'entretien 19-0-4

SANS PHOSPHATE

Engrais d'été



DESCRIPTION :

Engrais minéral à base organique utilisé comme engrais d'été (entretien)

Peut être utilisé pour un engrais de printemps dans les municipalités où l'ajout de phosphore est interdit

Riche en oligo-éléments et sans phosphate

La matière organique (15 %) contenue dans l'engrais active la biologie du sol et assure la nutrition de votre pelouse

Favorise un verdissement rapide

50 % à dégagement lent sur 8 à 10 semaines

INGRÉDIENTS :

Carbonate de calcium, carbonate de magnésium, **compost de feuilles, fumier de volaille composté**, muriate de potasse, sulfate ferreux, oxyde de fer, urexite, sulfate de manganèse, oxyde de manganèse, sulfate de zinc, oxyde de zinc, molybdate de sodium, urée, urée enrobée de soufre et de polymère

ANALYSE GARANTIE :

Azote total (N)	19.0 %	Bore (B) réel	0.05%
Azote uréique*	18.3 %	Fer (Fe) réel	0.29 %
Azote insoluble à l'eau (WIN)**	0.4 %	Manganèse (Mn) réel	0.13 %
Autre azote soluble à l'eau**	0.3 %	Molybdène (Mo) réel	0.0012 %
Potasse soluble (K ₂ O)	4.0 %	Zinc (Zn) réel	0.12 %
Calcium (Ca)	3.7 %	Matière organique	15 %
Magnésium (Mg)	1.1 %	Humidité maximale	10 %
Soufre (S)	1.2 %		

* 8.8% d'azote à dégagement lent provenant d'urée de polymère et de soufre

** 0.7% d'azote à dégagement lent provenant de sources organiques

FORMATS

9 kg / 90 par palette

CODE

4000135

#SAC/CAISSE

1 sac

COUVRE NOUVEAU SEMIS

360 m² (3 968 pi²)

TAUX D'APPLICATION

1 kg / 40 m² - 1 lb / 200 pi²

Herbionik® Formule d'automne 8-0-14

SANS PHOSPHATE



ENGRAIS À GAZON

DESCRIPTION :

Engrais minéral à base organique utilisé comme engrais d'automne

Riche en oligo-éléments et sans phosphate

Le calcium et la potasse améliorent l'endurcissement du gazon pour mieux passer l'hiver

La matière organique (15 %) contenue dans l'engrais active la biologie du sol et assure la nutrition de votre pelouse

33 % à dégagement lent sur 8 à 10 semaines

INGRÉDIENTS :

Calcium carbonate, carbonate de magnésium, **compost de feuilles, fumier de volaille composté**, muriate de potasse, sulfate ferreux, oxyde de fer, ulexite, sulfate de manganèse, oxyde de manganèse, sulfate de zinc, oxyde de zinc, molybdate de sodium, urée, urée enrobée de soufre et de polymère

ANALYSE GARANTIE :

Azote total (N)	8.0 %	Bore (B) réel	0.05 %
Azote uréique*	7.3 %	Fer (Fe) réel	0.29 %
Azote insoluble à l'eau (WIN)**	0.4 %	Manganèse (Mn) réel	0.13 %
Autre azote soluble à l'eau**	0.3 %	Molybdène (Mo) réel	0.0012 %
* 1.9% d'azote à dégagement lent provenant d'urée enrobée de polymère et de soufre		Zinc (Zn) réel	0.12 %
** 0.7% d'azote à dégagement lent provenant de sources organiques		Matière organique	15 %
Potasse soluble (K ₂ O)	14.0 %	Humidité maximale	10 %
Calcium (Ca)	6.7 %		
Magnésium (Mg)	1.0 %		

FORMATS	CODE	#SAC/CAISSE	COUVRE NOUVEAU SEMIS	TAUX D'APPLICATION
9 kg / 90 par palette	4000136	1 sac	360 m ² (3 968 pi ²)	1 kg / 40 m ² - 1 lb / 200 pi ²

Programme de fertilisation Herbionik®

Engrais minéral à base organique

3 500 à 3 968 pi² (325 à 368 m²)

PÉRIODE*	PRODUITS	TAUX D'APPLICATION MÉTRIQUE / ANGLAIS	QUANTITÉ
Début mai	Formule d'enracinement 19-6-4	1 kg / 40 m ² (1 lb / 200 pi ²)	9 kg
Mi-juin	Formule d'entretien 19-0-4	1 kg / 40 m ² (1 lb / 200 pi ²)	9 kg
Début septembre	Formule automne 8-0-14	1 kg / 40 m ² (1 lb / 200 pi ²)	9 kg

1 750 pi² (160 m²) (demi-sac)

PÉRIODE*	PRODUITS	TAUX D'APPLICATION MÉTRIQUE / ANGLAIS	QUANTITÉ
Début mai	Formule d'enracinement 19-6-4	1 kg / 40 m ² (1 lb / 200 pi ²)	4.5 kg
Mi-juin	Formule d'enracinement 19-6-4	1 kg / 40 m ² (1 lb / 200 pi ²)	4.5 kg
Début septembre	Formule automne 8-0-14	1 kg / 40 m ² (1 lb / 200 pi ²)	4.5 kg

ENGRAIS À GAZON

Programme de fertilisation Herbionik®

SANS PHOSPHATE

Engrais minéral à base organique

3 500 à 3 968 pi² (325 à 368 m²)

PÉRIODE*	PRODUITS	TAUX D'APPLICATION MÉTRIQUE / ANGLAIS	QUANTITÉ
Début mai	Formule d'entretien 19-0-4	1 kg / 40 m ² (1 lb / 200 pi ²)	9 kg
Mi-juin	Formule d'entretien 19-0-4	1 kg / 40 m ² (1 lb / 200 pi ²)	9 kg
Début septembre	Formule automne 8-0-14	1 kg / 40 m ² (1 lb / 200 pi ²)	9 kg

1 750 pi² (160 m²) (demi-sac)

PÉRIODE*	PRODUITS	TAUX D'APPLICATION MÉTRIQUE / ANGLAIS	QUANTITÉ
Début mai	Formule d'entretien 19-0-4	1 kg / 40 m ² (1 lb / 200 pi ²)	4.5 kg
Mi-juin	Formule d'entretien 19-0-4	1 kg / 40 m ² (1 lb / 200 pi ²)	4.5 kg
Début septembre	Formule automne 8-0-14	1 kg / 40 m ² (1 lb / 200 pi ²)	4.5 kg

* Notez que la période peut varier selon les régions ainsi que la température.

TOILES

herbionik®



Toiles de germination et protection Herbionik®



DESCRIPTION :

Toile multi-usages d'une grande durabilité, accélérant la germination des semences au printemps et protégeant votre pelouse à l'automne (voir la page 40 pour tous les détails).

FORMATS	CODE	CAISSES
4' x 25'	4000107	16 rouleaux
8' x 25'	4000109	10 rouleaux
8 x 300'	4000108	1 rouleau
Ancrages (sachet)	4000128	1 sachet de 16
Ancrages	4000122	Boîte de 500



TOILES

Résultats obtenus avec la toile de germination Herbionik®

Profitez de l'automne pour semer en dormance avec les semences Herbionik® et gagnez du temps au printemps grâce au microclimat créé par la toile de protection Herbionik®



TOILES

UNE toile, PLUSIEURS utilisations

1- AMÉLIORE LA GERMINATION

La toile Herbionik améliore, et peut même accélérer, la germination des nouveaux semis, tant pour l'établissement d'une nouvelle pelouse que pour le réensemencement d'une pelouse existante.

Méthode de pose :

Après avoir étendu votre terre, rouler, fertiliser et semer; déposez la toile Herbionik® sur la surface que vous venez de semer et fixez-la avec les ancrages d'Herbionik® de 2" x 6" (5 x 15 cm) aux 4 pieds (1,25 m).

Il est important de **laisser la toile seulement le temps de la germination** des semences implantées, puis de la retirer afin de laisser la pelouse profiter du soleil.



2- PROLONGE LA SAISON DE JARDINAGE

La toile de protection Herbionik® protège des gels de nuit du printemps. Elle protégera donc les jeunes plants de légumes et petits fruits de votre jardin. Elle prolonge la croissance et le mûrissement de ceux-ci à l'automne jusqu'à la mi-octobre.

Méthode de pose :

Installez la toile de protection Herbionik® autour de votre potager seulement si des nuits froides sont annoncées (risque de gels). Laissez la toile en place uniquement durant les nuits avec risque de gel. Retirez-la ensuite pendant le jour, surtout s'il fait beau et chaud.



3- MINIMISE LE NETTOYAGE DE LA PELOUSE AU PRINTEMPS

La toile de protection Herbionik® offre une protection contre les débris de déneigement en bordure de rue ou tout espace accueillant des dépôts de neige. Ceci minimisant le nettoyage du printemps.

Méthode de pose :

Déposez la toile de protection Herbionik® sur la surface à protéger, surtout dans la zone où la neige sera soufflée, et fixez-la avec les ancrages d'Herbionik® de 2" x 6" (5 x 15 cm) aux 4 pieds (1,25 m).

Au printemps, vous devez la retirer une fois que la neige sera fondue sur l'emplacement où vous l'aurez installée afin d'enlever les résidus accumulés durant l'hiver. Vous pourrez la réinstaller de nouveau, une fois nettoyée, pour une reprise hâtive de votre pelouse.



4- PROTÈGE VOS HAIES

La protection hivernale des haies de cèdres est possible grâce à la toile Herbionik®. En plus de protéger vos arbres et arbustes pour la saison froide, la toile Herbionik® permet une protection de votre haie de cèdre contre les chevreuils qui ne pourront s'en régaler! C'est-à-dire « brouter » les tiges qui se trouvent à leur hauteur (environ 40 cm à 160 cm).

Méthode de pose :

Établissez un périmètre avec des poteaux, attachez-y la toile de protection Herbionik® sur la longueur des arbres et arbustes à protéger. Assurez-vous que la toile ne touche pas aux feuillages des végétaux. Au printemps, vous devez retirer la toile Herbionik® avant la saison de croissance (dès que la neige est fondue).



SEMENCES DE FLEURS



NOUVEAU !



Herbionik® Eco-Rustik Urbain

Favorise la biodiversité

Facile à semer et entretenir

Vivaces et annuelles

Format	Semence de fleurs	Écales de sarrasin
175 g	25 g	150 g
1 kg	125 g	875 g

NOM LATIN	NOM FRANÇAIS	NOM ANGLAIS	RECETTE	VIV	ANN	BI-ANN	COULEUR
Alyssum saxatile	Aurinie des rochers / corbeille d'or	Golden alyssum	3,31	x			●
Arabis alpina	Arabette des Alpes	Alpine rockcress	1,66	x			○
Aubrieta deltoidea	Aubriète deltoïde	Purple rock cress	1,65	x			●
Bellis perennis	Pâquerette vivace	English daisy	1,65	x			● ○ ●
Chrysanthemum paludosum	Chrysanthème des marais	Creeping daisy	1,66		x		○
Dianthus chinensis	Oeillet de Chine	Rainbow pink	6,62		x		● ○ ●
Dianthus deltoides	Oeillet à delta	Maiden pink	1,65	x			● ○ ●
Eschscholzia caespitosa	Pavot touffu	Tufted poppy	6,62		x		●
Lasthenia glabrata	Asthénie à rayons jaunes	Yellowray goldfields	1,65		x		●
Lobularia maritima	Alysse (ou alysson) maritime	Sweet alyssum	0,83	x			○
Malcolmia maritima	Phacélie campanulée	Virginia stock	3,31		x		○ ● ●
Nemophila maculata	Emophile Maculée	Five spot	33,09		x		○ ● ●
Nemophila menziesii	Némophile	Baby Blue Eyes	14,80		x		●
Phacelia campanularia	Giroflée de Mahon	California Bluebell	3,30		x		●
Sanvitalia procumbens	Sanvitalie procumbens	Creeping Zinnia	3,31		x		●
Saponaria ocyroides	Saponaire de Montpellier	Soapwort	1,65	x			●
Silene pendula	Silène pleureur	Nodding Catchfly	6,62	x	x		●
Viola cornuta	Pensée à corne	Johnny Jump-Up	6,62	x	x		● ●

Le mélange peut être sujet à changements sans préavis.



Semis : Printemps



Hauteur : 12" (30 cm)



Floraison : Mai à octobre

FORMATS

1 kg (2.2 lb)

CODE

4001415

#SAC/CAISSE

1 sac

COUVRE NOUVEAU SEMIS

25 m² (265 pi²)

175 g (0,39 lb)

4001416

10 sacs

5 m² (50 pi²)



Herbionik® Eco-Rustik Harmonie des couleurs

Annuelles 66 %, bi-annuelles 34 %

Embellit le jardin en un tour de main

Mélange de **FLEURS ANNUELLES** produisant rapidement un éventail de couleurs durant toute la saison



Format	Semence de fleurs	Écales de sarrasin
175 g	25 g	150 g
1 kg	125 g	875 g

NOM LATIN	NOM FRANÇAIS	NOM ANGLAIS	RECETTE	VIV	ANN	BI-ANN	COULEUR
Ammi majus	Ammi élevé	Bishop's Flower	1,0 %		x		○
Calendula officinalis	Souci officinal ou Souci des Jardins	Scotch-marigold / Calendula Fancy Fox	10,0 %		x		●
Centaurea cyanus	Bleuet des champs	Cornflower / Bachelor button	10,0 %			x	●
Clarkia amonea		Godetia amoena / Farewell to spring	2,0 %		x		●
Clarkia elegans	Clarkia Elegant	Clarkia Mix	2,0 %		x	x	●
Coreopsis tinctoria	Coréopsis	Plains coreopsis / golden tickseed	6,0 %		x	x	● ●
Cosmos bipinnatus	Cosmos bipinnatus	Cosmos sensation Mix	4,0 %		x	x	● ● ● ○
Cosmos sulphureus	Cosmos sulfureux	Sulphure cosmos	4,0 %		x		●
Cynoglossum amabile	Langue-de-chien	Chinese Forget Me not	20,0 %			x	●
Delphinium consolida	Pied d'Alouette	Forking Larkspur	2,0 %		x		● ● ● ○
Gypsophila elegans	Souffle de bébé	Baby's breath	20,0 %		x		○
Helianthus annuus	Tournesol / Grand Soleil / Soleil des Jardins	Sunflower Sunspot	4,0 %		x		●
Lavatera trimestris	Lavatère à grande fleurs / Mauve en arbre	Treemallow / Rose mallow	5,0 %		x		●
Linum rubrum	Lin rouge	Scarlet flax	4,0 %		x		●
Papaver rhœas	Coquelicot ou Ponceau	Field poppy or Red poppy / Corn Poppy	2,0 %		x		●
Silene armeria	Compagnon rouge	Catchfly	4,0 %			x	●

Le mélange peut être sujet à changements sans préavis.



Semis : Printemps



Hauteur : 30 à 120 cm (1 à 4 pi)



Floraison : Mai à octobre

FORMATS

CODE

#SAC/CAISSE

COUVRE NOUVEAU SEMIS

1 kg (2.2 lb)

4001403

1 sac

25 m² (265 pi²)

175 g (0,39 lb)

4001318

10 sacs

5 m² (50 pi²)



Herbionik® Eco-Rustik bucolique

Vivaces 20 %, annuelles 20 %, bi-annuelles 60 %

Embellit le jardin en un tour de main

Mélange adapté pour nos paysages et procure une gamme variée de fleurs aux couleurs attrayantes durant toute la saison



Format	Semence de fleurs	Écales de sarrasin
175 g	25 g	150 g
1 kg	125 g	875 g

NOM LATIN	NOM FRANÇAIS	NOM ANGLAIS	RECETTE	VIV	ANN	BI-ANN	COULEUR
Achillea millefolium	Achillée millefeuille	Common yarrow	1,0 %	x			○
Centaurea cyanus	Bleuet des champs	Cornflower / Bachelor button	5,0 %		x		●
Cheiranthus allionii	Erysimum hybride allionii	Siberian wallflower	10,0 %			x	●
Chrysanthemum maximum ou Leucanthemum superbum	Marguerite d'été	Shasta Daisy	1,5 %	x			○
Coreopsis tinctoria	Coréopsis	Plains coreopsis / golden tickseed	4,0 %			x	● ●
Cosmos bipinnatus	Cosmos bipinnatus	Cosmos sensation	6,0 %			x	● ● ●
Cosmos sulphureus	Cosmos sulfureux	Sulphure cosmos	10,0 %			x	●
Dianthus barbatus	Œillet de poète	Sweet william	1,5 %	x			● ●
Dimorphotheca sinuata	Dimorphotéque jaune	African daisy flake	5,0 %	x			● ●
Eschscholzia californica	Pavot de Californie	California Poppy	12,0 %		x		●
Gaillardia aristata	Gaillarde aristée	Blanketflower	1,0 %		x		● ●
Gypsophila elegans	Souffle de bébé	Baby's breath	16,0 %			x	○
Linaria maroccana	Linaire réticulée	Spurred snapdragon	1,0 %			x	●
Linum usitatissimum	Lin bleu	Blue Flax	11,0 %			x	●
Lobularia maritima	Lobulaire maritime	Sweet alyssum	6,0 %	x			○
Papaver rhœas	Coquelicot ou Ponceau	Field poppy or Red poppy	2,0 %		x		●
Ratibida columnifera	Sombrero mexicain	Prairie coneflower	2,0 %			x	●
Rudbeckia hirta	Rudbeckie hérissée	Black eyed Susan	2,0 %	x			●
Silene armeria	Compagnon rouge	Catchfly	3,0 %	x			●

Le mélange peut être sujet à changements sans préavis.



Semis : Printemps



Hauteur : 60 à 120 cm (2 à 4 pi)



Floraison : Mai à octobre

FORMATS

1 kg (2.2 lb)

4000100

1 sac

25 m² (265 pi²)

175 g (0,39 lb)

4001317

10 sacs

5 m² (50 pi²)



Herbionik® Eco-Rustik Jardin Mi-Ombre

Vivaces 27 %, annuelles 54 %, bi-annuelles 19 %

Embellit le jardin en un tour de main

Facile à semer et entretenir

Requiert 3 à 4 h de soleil: parfait pour les endroits ombragés

Format	Semence de fleurs	Écales de sarrasin
175 g	25 g	150 g
1 kg	125 g	875 g

NOM LATIN	NOM FRANÇAIS	NOM ANGLAIS	RECETTE	VIV	ANN	BI-ANN	COULEUR
Aquilegia caerulea	Ancolie Origami Mix	Columbine Giant	0.77 %	x			●
Aquilegia vulgariss	Ancolie commune	Columbine Dwarf	0.77 %	x			● ●
Campanula carpatica	Campanule des Carpates	Bellflower Tussock	0.37 %	x			●
Chrysanthemum maximum	Marguerite d'été	Shasta Daisy	4.60 %	x			○
Clarkia unguiculata	Fleur de satin	Clarkia	1.01 %		x		○ ●
Collinsia heterophylla	Pagode chinoise	Chinese Houses	4.60 %		x		●
Coreopsis tinctoria	Œil de Jeune fille	Lance Leaf Coreopsis	9.21 %	x			● ●
Cynoglossum amabile	Langue-de-chien	Chinese Forget Me not	0.77 %			x	●
Delphinium consolida	Pied d'Alouette	Forking Larkspur	6.14 %		x		● ● ○
Dianthus barbatus	Œillet de poète	Sweet et william	4.60 %	x			● ○
Echinacea purpurea	Echinacée pourpe / Rudbeckie pourpe	Purple conflower	5.00 %	x			●
Gypsophila elegans	Souffle de bébé	Baby's breath	9.21 %		x		○
Iberis umbellata	Iberis en ombelle	Candytuft annual	11.51 %		x		●
Linaria maroccana	Linaire réticulée	Spurred snapdragon	3.07 %		x		●
Myosotis sylvatica	Mon ami bleu	Forget-Me-Not	18.42 %			x	● ○
Nemophila menziesii	Nemophile bleu a grande fleurs	Baby Blue-Eyes	12.28 %		x		●
Papaver rhœas	Coquelicot ou Ponceau	Field pooy or Red poppy / Corn Poppy	6.14 %		x		●
Viola cornuta	Pensée à cornes	Johnny Jump-Up	1.53 %	x			● ●

Le mélange peut être sujet à changements sans préavis.



Semis : Printemps



Hauteur : 15 à 90 cm (6 à 36 po)

Floraison : Mai à octobre

FORMATS

1 kg (2.2 lb)

CODE

4001404

#SAC/CAISSE

1 sac

COUVRE NOUVEAU SEMIS

25 m² (265 pi²)

175 g (0,39 lb)

4001319

10 sacs

5 m² (50 pi²)



Herbionik® Eco-Rustik Papillons & oiseaux

Vivaces 21 %, annuelles 64 %, bi-annuelles 15 %

Embellit le jardin en un tour de main

Attire les papillons et les oiseaux



Format	Semence de fleurs	Écales de sarrasin
175 g	25 g	150 g
1 kg	125 g	875 g

NOM LATIN	NOM FRANÇAIS	NOM ANGLAIS	RECETTE	VIV	ANN	BI-ANN	COULEUR
Cosmos bipinnatus	Cosmos bipinnatus	Cosmos sensation Mix	10 %		x		● ● ○
Cynoglossum amabile	Langue-de-chien	Chinese Forget Me not	15,0 %			x	●
Delphinium consolida	Pied d'Alouette	Forking Larkspur	3,0 %		x		● ● ○
Echinacea purpurea	Echinacée pourpe / Rudbeckie pourpe	Purple conflower	3,0 %	x			●
Gypsophila elegans	Souffle de bébé	Baby's breath	10,0 %		x		○
Lavatera trimestris	Lavatière à grande fleurs / Mauve en arbre	Treemallow / rose mallow	5,0 %		x		● ○
Linaria maroccana	Linaire réticulée	Spurred snapdragon	1,0 %		x		●
Lobularia maritima	Lobulaire maritime	Sweet alyssum	3,0 %	x			○
Lupinus perennis	Lupin	Perennial Lupine	10,0 %	x			●
Papaver rhœas	Coquelicot ou Ponceau	Field poppy or Red poppy / Corn Poppy	3,0 %		x		● ●
Rudbeckia hirta	Rudbeckie hérissée	Black eyed Susan	2,0 %	x			● ●
Silene armeria	Compagnon rouge	Catchfly	3,0 %	x			●
Trifolium incarnatum	Trèfle incarnat	Crimson clover	10,0 %		x		●
Tropaeolum majus	Capucine	Nasturtium	15,0 %		x		●
Zinnia elegans	Zinnia élégant	Zinnia	7,0 %		x		●

Le mélange peut être sujet à changements sans préavis.



Semis : Printemps



Hauteur : 60 à 240 cm (2 à 8 pi)



Floraison : Mai à octobre

FORMATS

1 kg (2.2 lb)

CODE

4001405

#SAC/CAISSE

1 sac

COUVRE NOUVEAU SEMIS

25 m² (265 pi²)

175 g (0,39 lb)

4001320

10 sacs

5 m² (50 pi²)



Herbionik® Eco-Rustik Plaisir des champs

Vivaces 37 %, annuelles 53 %, bi-annuelles 10 %

Attire les pollinisateurs

Favorise la biodiversité

Format	Semence de fleurs	Écales de sarrasin
175 g	25 g	150 g
1 kg	125 g	875 g

NOM LATIN	NOM FRANÇAIS	NOM ANGLAIS	RECETTE	VIV	ANN	BI-ANN	COULEUR
Centaurea cyanus	Bleuet des champs	Cornflower / Bachelor button	6,0 %		x		●●●
Cheiranthus allionii	Erysimum hybride allionii	Siberian wallflower	10,0 %			x	●●
Chrysanthemum maximum ou Leucanthemum superbum	Marguerite d'été	Shasta Daisy	2,0 %	x			○
Coreopsis lanceolata	Œil de Jeune fille	Lance Leaf Coreopsis	3,0 %	x			●●
Coreopsis tinctoria	Coréopsis	Plains coreopsis / golden tickseed	7,0 %		x		●●●
Delphinium consolida	Pied d'Alouette	Forking Larkspur	5,0 %		x		●●●○
Echinacea purpurea	Echinacée pourpe / Rudbeckie pourpe	Purple conflower	5,0 %	x			●
Eschscholzia californica	Pavot de Californie	California Poppy	3,0 %		x		●
Gaillardia aristata	Gaillarde aristée	Blanketflower	1,0 %	x			●●●
Gypsophila elegans	Souffle de bébé	Baby's breath	15,0 %		x		○
Helianthus annuus	Tournesol / Grand Soleil / Soleil des Jardins	Sunflower Sunspot	10,0 %		x		●●●
Linaria maroccana	Linaire réticulée	Spurred snapdragon	1,0 %		x		●●●
Linum rubrum	Lin rouge	Scarlet flax	4,0 %		x		●
Lupinus perennis	Lupin	Perennial Lupine	20,0 %	x			●
Papaver rhœas	Coquelicot ou Ponceau	Field poppy or Red poppy / Corn Poppy	2,0 %		x		●●
Rudbeckia hirta	Rudbeckie hérissée	Black eyed Susan	2,0 %	x			●●
Silene armeria	Compagnon rouge	Catchfly	4,0 %	x			●

Le mélange peut être sujet à changements sans préavis.



Semis : Printemps



Hauteur : 60 à 210 cm (2 à 7 pi)



Floraison : Mai à octobre

FORMATS

1 kg (2.2 lb)

4000104

1 sac

25 m² (265 pi²)

175 g (0,39 lb)

4001321

10 sacs

5 m² (50 pi²)



Herbionik® Eco-Rustik Fleurs comestibles

Vivaces 35 %, annuelles 44 %, bi-annuelles 21 %

Du jardin à votre assiette

Attire papillons, oiseaux et pollinisateurs

Facile à semer et à entretenir

Format	Semence de fleurs	Écales de sarrasin
175 g	25 g	150 g
1 kg	125 g	875 g

NOM LATIN	NOM FRANÇAIS	NOM ANGLAIS	RECETTE	VIV	ANN	BI-ANN	COULEUR
Tropaeolum majus	Capucine	Large Indian cress	1,20%		x		●
Calendula officinalis	Souci officinal ou Souci des Jardins	Garden Marigold	7,30%		x		●
Centaurea cyanus	Bleuet des champs	Bachelor Button Cornflower	7,60%		x		●
Alcea rosea	Rose trémière	Hollyhock, Annual	3,10%		x		●
Coriandrum sativum	Coriande	Coriander, Cilantro	3,30%		x		○
Tagetes erecta	Rose d'Inde	African Marigold	7,00%		x		●●
Echinacea purpurea	Echinacée pourpe / Rudbeckie pourpre	Purple Coneflower	5,60%	x			●
Chrysanthemum coronarium	Chrysanthème à couronnes	Chrysanthemum, Daisy	6,10%		x		○●
Ocimum basilicum	Basilic aux sauces	Basil	8,70%		x		○
Dianthus barbatus	Œillet de poète	Sweet William	7,20%			x	○●
Cichorium intybus	Chicorée sauvage	Chicory	7,30%	x			●
Viola cornuta	Pensée à cornes	Violet, Johnny-Jump-Up	6,20%	x			●●●
Lobularia maritima	Lobulaire maritime	Sweet Alyssum	7,10%			x	○
Myosotis alpestris		Forget-me-not	3,50%	x			●
Monarda fistulosa	Monarde fistuleuse	Bee Balm	4,80%	x			●
Bellis perennis	Pâquerette vivace	English Daisy	6,80%			x	○●
Papaver rhoeas	Coquelicot ou Ponceau	Field poppy or Red poppy / Corn Poppy	7,20%	x			●

Le mélange peut être sujet à changements sans préavis.



Semis : Printemps



Hauteur : 10 cm à 1.8 m (4 po à 5.9 pi)



Floraison : Juin à octobre

FORMATS

1 kg (2.2 lb)

CODE

4001401

#SAC/CAISSE

1 sac

COUVRE NOUVEAU SEMIS

25 m² (265 pi²)

175 g (0,39 lb)

4001322

10 sacs

5 m² (50 pi²)



Herbionik® Eco-Rustik Thym rampant nain



5 g de thym rampant nain

Long à s'implanter : plusieurs semaines avant la germination

Demande du soleil, de la chaleur et une attention particulière (voir point 4)

Requiert peu d'entretien lorsqu'implanté

Solution de recharge au gazon
(plus long à établir qu'une pelouse)

Ne tolère pas le piétinement intense

Méthode de semis :

1. La surface doit avoir été débarrassée de tous débris, roches et amas de terre. Bêcher sur une profondeur de 10 cm (4 pouces) puis niveler le sol.

2. Brasser le sac pour bien mélanger les graines et le substrat. Semer le mélange à la volée.

IMPORTANT: ne pas couvrir les graines de thym rampant nain de terre, simplement aplanir et humidifier la surface.

3. Arroser régulièrement pour que le lit de semences soit humide et non saturé d'eau, jusqu'à l'établissement des semis, puis ponctuellement en été.

4. Fortement recommandé d'utiliser la toile de germination Herbionik® qui créera un microclimat pour favoriser une germination plus rapide (entre 2 et 4 semaines)

Germination : entre 7 à 21 jours (température idéale du sol 20-22 Celsius)



Semis : Soleil



Hauteur : 10 à 15 cm (4 à 6 po)



Floraison : Juin et juillet

FORMATS

900 g (1,98 lb)

CODE

4001407

#SAC/CAISSE

1 sac

COUVRE NOUVEAU SEMIS

28 m² (300 pi²)

AUTRES SEMENCES



85 % Mil 15 % Trèfle alsike

DESCRIPTION :

Couvre-sol à usages multiples

Convient aux sols pauvres

Germination rapide

INGRÉDIENTS :

85 % Mil (fléole des prés)

15 % Trèfle alsike*

* Le trèfle alsike n'est pas recommandé pour les pâturages à chevaux.



FORMATS	CODE	#SAC/CAISSE	COUVRE-SOL DÉNUDÉ
10 kg (22.04 lb)	4000000	1 sac	700 m ² (7 535 pi ²)
25 kg (44.09 lb)	4000002	1 sac	1 750 m ² (18 830 pi ²)

Note : Un format de 750 g est aussi disponible, mais il peut uniquement être commandé en période de placement (booking), soit entre les mois d'octobre et février (30 sacs / caisse).

Les produits commandés seront livrés lors de la livraison de la commande de placement.



Mil (Fléoles des prés)

DESCRIPTION :

S'adapte bien aux sols frais et humides

Couvre-sol à usages multiples

Très résistant (sauf en sécheresse prolongée)

INGRÉDIENTS :

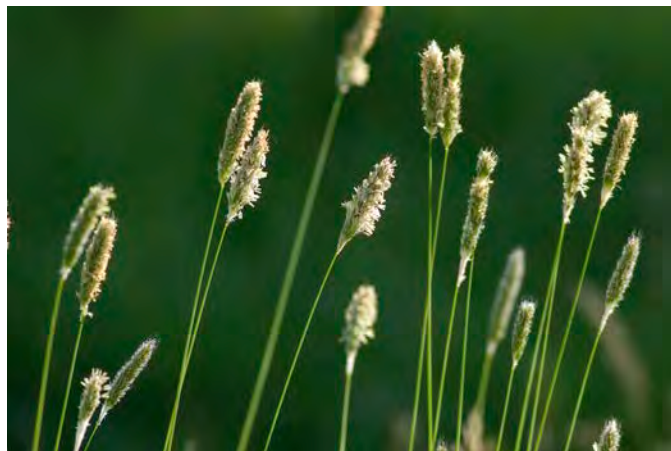
100 % mil (fléole des prés)



FORMATS	CODE	#SAC/CAISSE	COUVRE-SOL DÉNUDÉ
10 kg (22.04 lb)	4000091	1 sac	700 m ² (7 535 pi ²)
25 kg (44.09 lb)	6000783	1 sac	1 750 m ² (18 830 pi ²)

Note: Un format de 2 kg est aussi disponible, mais il peut uniquement être commandé en période de placement (booking), soit entre les mois d'octobre et février (10 sacs / caisse).

Les produits commandés seront livrés lors de la livraison de la commande de placement.



AUTRES SEMENCES

Sarrasin

DESCRIPTION :

Plante vigoureuse et d'installation rapide. Elle compétitionne très bien les mauvaises herbes. Le sarrasin est également connu pour prélever les phosphates non assimilés par les autres cultures.

AVANTAGES :

Pour entretenir votre jardin et potager entre les cultures.

Aide à revitaliser le sol, tout en augmentant la matière organique

Sert à « étouffer » les mauvaises herbes pour assainir le sol

MODE D'EMPLOI :

Utiliser seul, ne pas le mélanger à d'autres engrais verts

Semer, puis recouvrir d'une légère couche de terre

Garder le sol humide (non saturé)

Attendre 6 à 8 semaines, faucher avant la production de graines et enfouir au sol

Plusieurs coupes consécutives des fleurs sont possibles afin de conserver les plants toute une saison sans faire de graines.

INGRÉDIENTS :

100 % sarrasin

FORMATS

25 kg (55.11 lb)

CODE

6000833

#SAC/CAISSE

1 sac

COUVRE-SOL DÉNUDÉ

2 000 m² (21 520 pi²)

Note : Un format de 750 g est aussi disponible, mais il peut uniquement être commandé en période de placement (booking), soit entre les mois d'octobre et février (10 sacs / caisse).

Les produits commandés seront livrés lors de la livraison de la commande de placement.



Seigle d'automne

DESCRIPTION :

Fait partie de la famille des graminées

Offre une compétition contre les mauvaises herbes, jusqu'à possiblement les « étouffer »

Améliore la structure des sols avec un important apport en matière organique et en humus

Possède des racines profondes qui aèrent les sols et limitent l'érosion

Revitalise le sol

MODE D'EMPLOI :

Semer, puis recouvrir d'une légère couche de terre

Garder le sol humide (non saturé)

Attendre 6 à 8 semaines, faucher avant la production de graines et enfouir au sol

Note : La possibilité que les plants fauchés à l'automne, mais qui n'ont pas été enfouis, repoussent au printemps est grande. On peut dans ce cas l'enfouir au printemps avant de mettre en culture.

INGRÉDIENTS :

100 % seigle d'automne

FORMATS	CODE	#SAC/CAISSE	COUVRE-SOL DÉNUDÉ
25 kg (55.11 lb)	6000834	1 sac	2 000 m ² (21 520 pi ²)

Note : Un format de 750 g est aussi disponible, mais il peut uniquement être commandé en période de placement (booking), soit entre les mois d'octobre et février (10 sacs / caisse).

Les produits commandés seront livrés lors de la livraison de la commande de placement.



AUTRES SEMENCES

Herbionik®

Mélange d'engrais verts



DESCRIPTION :

Contient différents engrais verts permettant de revitaliser votre sol

Utiliser en début de saison, à la suite d'une culture ou à l'automne

Mélange passe-partout pouvant être utilisé dans votre potager ou sur une plus grande surface (champs)

Compétitionne les plantes adventices non désirées

Améliore la structure des sols avec un important apport en matière organique et en humus

Racines profondes qui aèrent les sols et limitent l'érosion

Revitalise le sol tout en favorisant la biologie bénéfique aux racines

MODE D'EMPLOI :

Semer sur un sol dénudé

Recouvrir d'une légère couche de terre

Arroser le sol et conserver humide (non détrempé) pendant la germination

Attendre 6 à 8 semaines, faucher (tondre) **avant la production de graines**

Enfouir les résidus de fauche (tonte) au sol

Peut être rabattu plusieurs fois dans une saison pour limiter la formation de semences

INGRÉDIENTS :

44 % Pois fourrager 3 % Ray-grass (ivraie) annuel

41 % Seigle d'automne 2 % Phacélie

10 % Vesce velue

FORMATS

CODE

#SAC/CAISSE

COUVRE-SOL DÉNUDÉ

500 g (1.1 lb)

4000882

12 sacs

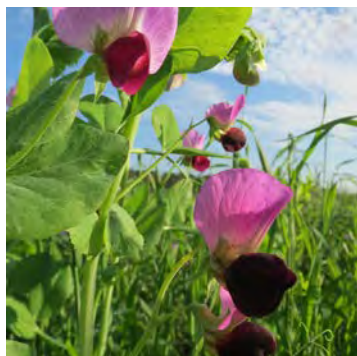
76 m² (818 pi²)

5 kg (11 lb)

4000883

1 sac

760 m² (8 180 pi²)





ENGRAIS VERTS

Les engrais verts constituent un choix écologique pour nourrir la terre. Ils aèrent le sol par leur système racinaire et fournissent un apport nutritif naturel après fauchage et enfouissement au sol.

En outre, durant la rotation des cultures, ils limitent la prolifération des mauvaises herbes.

Apport de matière organique dans les sols

Amélioration de la structure du sol

Idéal pour votre jardin

IMPORTANT :
Doit être enfoui avant l'épiaison
(production de graines)

NATURALISATION



Mélanges Herbionik® Prairie

Tableau des hauteurs

CODE	MÉLANGES NATURALISÉS	HAUTEUR À MATURITÉ	HAUTEUR MOYENNE
5001030	Herbionik® Prairie COURT pour sols secs	125 à 190 cm	150-180 cm
5001031	Herbionik® Prairie HAUT pour sols secs	180 à 240 cm	200 cm
5001032	Herbionik® Prairie ARGILEUX HAUT pour sols médiums - argileux	125 à 300 cm	150 à 190 cm
5001033	Herbionik® Prairie ARGILEUX COURT pour sols médiums - argileux	60 à 90 cm	65 cm
5001034	Herbionik® Prairie BIODIVERSITÉ pour sols secs	125 à 240 cm	150 à 180 cm
5001035	Herbionik® Prairie BIODIVERSITÉ pour sols médiums	125 à 300 cm	150 à 180 cm
5001036	Herbionik® Prairie TECHNIK COURT à l'épreuve des cervidés pour sols secs	60 à 150 cm	60 à 125 cm
5001037	Herbionik® Prairie FORESTIER pour sols médiums	60 à 150 cm	90 à 125 cm
5001022	Herbionik® Prairie RESTAURATION pour sols secs	90 à 240 cm	90 à 180 cm
5001038	Herbionik® Prairie RESTAURATION pour sols médiums	125 à 300 cm	140 à 180 cm
4000342	Herbionik® Prairie Bande riveraine (mica)	60 à 270 cm	90 à 180 cm
5001053	Herbionik® Prairie pollinisation très organique (sable) pour sols acides (ph 5.5)	30 à 210 cm	125 à 150 cm
5001054	Herbionik® Prairie pollinisation sablonneux pour sols secs et acides (ph 5.5)	30 à 180 cm	90 cm
5001055	Herbionik® Prairie pollinisation loam-sablonneux pour sols médiums et acides (ph 5.5)	30 à 180 cm	90 cm
5001056	Herbionik® Prairie pollinisation argileux pour sols médiums	30 à 240 cm	150 cm
CODE	MÉLANGES INDIGÈNES	HAUTEUR À MATURITÉ	HAUTEUR MOYENNE
5001021	Herbionik® Prairie INDIGÈNE ÉROSION pour sols secs	90 à 150 cm	100 à 125 cm
5001039	Herbionik® Prairie INDIGÈNE ÉROSION pour sols médiums	90 à 150 cm	90 à 125 cm
5001040	Herbionik® Prairie INDIGÈNE pour sols humides	150 à 240 cm	150 à 180 cm
5001041	Herbionik® Prairie INDIGÈNE NAIN pour sols secs	30 à 45 cm	40 cm
5001042	Herbionik® Prairie INDIGÈNE NAIN pour sols médiums	45 à 60 cm	50 cm
5001043	Herbionik® Prairie INDIGÈNE PIONNIER	30 à 210 cm	60 à 180 cm
5001037	Herbionik® Prairie INDIGÈNE Papillons & Mellifère	30 à 150 cm	40 à 125 cm
4000341	Herbionik® Prairie INDIGÈNE BANDE RIVERAINE	60 à 270 cm	90 à 180 cm
5001050	Herbionik® Prairie INDIGÈNE Pollinisation très organique pour sols acides (ph 5.5)	30 à 150 cm	90 à 125 cm
5001051	Herbionik® Prairie INDIGÈNE Pollinisation sablonneux pour sols secs et acides (ph 5.5)	30 à 210 cm	90 cm
5001049	Herbionik® Prairie INDIGÈNE Pollinisation loam-sablonneux pour sols médiums et acides (ph 5.5)	30 à 210 cm	90 à 125 cm
5001052	Herbionik® Prairie INDIGÈNE Pollinisation argileux pour sols médiums	30 à 300 cm	150 à 210 cm
CODE	MÉLANGES INDIGÈNES TOITURES VÉGÉTALES	HAUTEUR À MATURITÉ	HAUTEUR MOYENNE
5001044	Herbionik® Prairie INDIGÈNE toiture végétale	30 à 150 cm	60 à 150 cm
5001045	Herbionik® Prairie INDIGÈNE toiture végétale avec fétuque	60 à 150 cm	60 à 125 cm
5001046	Herbionik® Prairie INDIGÈNE NAIN toiture végétale	30 à 40 cm	30 à 35 cm
5001047	Herbionik® Prairie INDIGÈNE NAIN toiture végétale avec fétuque	30 à 40 cm	30 à 35 cm

N'hésitez pas à communiquer avec nous pour de plus amples informations.

ENGRAIS ET COMPOST BIOLOGIQUES

bionik®



Le seul vrai compost



Bionik® Compost marin et forestier

Le SEUL compost fait à 100% de produits marins et forestiers et vermicompostés avec des vers rouges.

Compost 100 % naturel

0.6 - 1.8 - 0.13



Contenu
100%
Québécois

INGRÉDIENTS :

Écorces de résineux et de feuillus, crabe des neiges*, bourgots, poissons (variés) et vers rouges.

*Produit approuvé et conforme pour l'agriculture biologique par Québec Vrai

BÉNÉFICES :

Biologie du sol **5 FOIS** plus active

3 FOIS plus efficace pour briser l'argile

Vermicomposté avec des vers rouges

Prévient l'acidification du sol

AUCUNE MOUSSE DE SPHAIGNE

AUCUN FUMIER

ANALYSE GARANTIE :

Azote total (N)	0.6 %
Acide phosphorique assimilable (P ₂ O ₅)	1.8 %
Potasse soluble (K ₂ O)	0.1 %
Calcium (Ca)	14 %
Magnésium (Mg)	0.2 %
Matière organique	28 %
Humidité :	55 %

FORMATS	CODE	#SAC/CAISSE	SUPERFICIE COUVERTE
5 litres	4000061	5 sacs	1,40 à 1,90 m ² (15 à 20 pi ²)
22 litres	4000062	1 sac (70 sacs / palette)	5 à 6 m ² (53 à 65 pi ²)

TAUX D'APPLICATION

Potagers et plates-bandes:

Épandre 0,6 cm (1/4 po) d'épaisseur à la surface du sol. Incorporer rapidement au sol.

Plantes exigeantes : Ajouter 1 à 3 poignées dans le trou de plantation et incorporer au sol.

Pour un résultat maximal : Utiliser le programme complet de fertilisation Bionik®.

Arbres, arbustes, conifères et haies :

Épandre 0,6 cm (1/4 po) d'épaisseur à la surface du sol couvert par les plants et incorporer au sol.

Arroser au besoin.

Bionik® Engrais tout usage

Engrais 100 % naturel

1-0.5-0.3



Ne tâche pas

INGRÉDIENTS :

Frass de ténébrion - Algues marines*

* Produit approuvé et conforme pour l'agriculture biologique par Québec Vrai (OCQV)

Riche en frass d'insectes, en chitine, en glucides et en algues marines, cet engrais tout usage stimulant la vie microbienne des sols améliore l'enracinement, la croissance et la production florale et fruitière des plantes, en plus d'assurer leur santé et de stimuler leur système immunitaire.

BÉNÉFICES :

Riche en chitine, augmente la résistance aux pathogènes et parasites.

Favorise une croissance et rigidité des plants.

Aide à stimuler l'enracinement.

ANALYSE GARANTIE :

Azote total (N)	1 %
Acide phosphorique assimilable (P ₂ O ₅)	0.5 %
Potasse soluble (K ₂ O)	0.3 %

FORMATS

500 ml

40001340

12 bouteilles

1 l

40001341

12 bouteilles

TAUX D'APPLICATION

Application une fois par semaine.

Dilution recommandée pour un résultat optimal.

Diluer 5 ml (1 c. à thé) par litre d'eau. Couverture 0,5 l. de solution/m² (10,76 pi²).

Appliquer au sol ou vaporiser le feuillage : l'arrosage au sol procurera plus de bénéfices que la vaporisation du feuillage



Contenu
100%
Québécois

Frass
d'insectes

**BIEN
AGITER**

Bionik® Algues marines

Engrais 100 % naturel

0.36 - 0 - 0.22



Ne tâche pas

INGRÉDIENTS :

Algues marines*

* Produit approuvé et conforme pour l'agriculture biologique par Québec Vrai (OCQV)

Nouveau procédé de transformation de l'algue sèche en produit liquide concentré.

Bionik® Algues marines fait partie du Programme de fertilisation Bionik®.

BÉNÉFICES :

Croissance **2 FOIS PLUS** performante

ANTI-STRESS pour les plantes: sécheresse, chaleur, froid et transplantation

Aide à stimuler l'enracinement

ANALYSE GARANTIE :

Azote total (N)	0.36 %
Acide phosphorique assimilable (P ₂ O ₅)	0 %
Potasse soluble (K ₂ O)	0.22 %
Calcium (Ca)	0.5 %
Magnésium (Mg)	0.3 %

FORMATS

FORMATS	CODE	#BOUTEILLES/CAISSE
250 ml	4000052	12 bouteilles
500 ml	4000054	12 bouteilles
1 l	4000050	12 bouteilles
10 l	4000051	1 bouteille

TAUX D'APPLICATION

Dilution recommandée pour un résultat optimal.

Diluer 5 ml (1 c. à thé) par litre d'eau. Couverture 0,5 l. de solution/m² (10,76 pi²).

Appliquer au sol ou vaporiser le feuillage : l'arrosage au sol procurera plus de bénéfices que la vaporisation du feuillage



Contenu
100%
Québécois

BIEN
AGITER

Bionik® Algues marines

Engrais 100 % naturel

0.36 - 0 - 0.22

Bionik® Algues marines introduit un niveau de qualité supérieure d'algues marines liquides, en plus d'être certifié biologique!

Utilisant un **varech séché de haute qualité**, l'algue est pulvérisée et naturellement transformée dans une eau purifiée. Pour conserver la pleine pureté du produit, aucun agent de conservation n'est ajouté. Bionik® Algues marines est donc embouteillé et scellé.

Il s'agit d'un produit complètement naturel de très haute qualité, certifié pour l'utilisation en **culture biologique** par l'organisme Québec Vrai : OCQV.

Cet engrais donne une **touche « magique » à vos végétaux** grâce aux différentes phytohormones naturellement présentes dans le type d'algues (*Ascophyllum Nodosum*) utilisé et aussi grâce aux vitamines, enzymes et aux nombreux minéraux qu'on y retrouve. Il s'agit d'un engrais tout usage; indispensable pour chaque plante ayant un besoin en fertilisation!

Bionik® Algues marines peut aussi être utilisé en complément à une fertilisation régulière. Nous recommandons la combinaison de Bionik® Algues marines avec les autres produits Bionik®; une gamme de fertilisants biologiques en poudre, non soluble, faite à base de farine de crabe des neiges et plusieurs autres ingrédients variés. Les formulations Bionik® sont complètes en elles-mêmes.

Chaque trois semaines, ajoutez Bionik® Algues marines à votre eau d'arrosage et faites profiter vos végétaux d'une dose de vitamines ayant un effet **« anti-stress »**.

En complément aux autres engrais dans une production de légumes, trois ou quatre traitements pourraient suffire afin d'obtenir une différence notable.

Bionik® Algues marines est un incontournable pour toute fertilisation puisque les algues marines concentrées liquides apportent une grande vitalité aux différentes cultures.





Bionik® Stade croissance

Engrais 100 % naturel

6-1-5

INCORPORER AU SOL
Non soluble dans l'eau



Contenu
100%
Québécois

INGRÉDIENTS :

Farine de crabe des neiges*, algues marines*, luzerne^a, farine de plumes*, Sul-Po-Mag*, sulphate de potassium*, basalt^a, calcium marin*

* Produit approuvé et conforme pour l'agriculture biologique par Québec Vrai
^a Produit inclus dans le manuel d'intrants biologiques du MAPAQ

BÉNÉFICES :

Croissance supérieure

Plants plus **VIGOUREUX** et résistants

Rendement **EXCEPTIONNEL**

2 FOIS PLUS de feuillage et une croissance optimale

1 SEULE application par saison

ANALYSE GARANTIE :

Azote total (N)	6 %
Acide phosphorique (P ₂ O ₅)	1 %
Potasse soluble (K ₂ O)	5 %
Calcium (Ca)	4 %
Magnésium (Mg)	0.9 %

FORMATS CODE #SAC/CAISSE NBR DE PLANTATIONS* SUPERFICIE COUVERTE

400 g (0.88 lb)

5001575

12 sacs

22

3,57 m² (38,43 pi²)

* pots de 15 cm (4 L)

TAUX D'APPLICATION

Sol : 4 mesures* / m² (10,76 pi²)

Plantation : 4,5 g par litre de terreau (ex.: 18 g pour un pot de 4 litres (1 gallon))

*1 mesure = 28 g



Bionik® Stade floraison

Engrais 100 % naturel

4-1-9

INCORPORER AU SOL
Non soluble dans l'eau



ENGRAIS ET COMPOST
BIOLOGIQUES

INGRÉDIENTS :

Farine de crabe des neiges*, algues marines*, luzerne^a, farine de plumes*, Sul-Po-Mag*, sulfate de potassium* et basal^a

* Produit approuvé et conforme pour l'agriculture biologique par Québec Vrai

^a Produit inclus dans le manuel d'intrants biologiques du MAPAQ

BÉNÉFICES :

Fertilisant complet et parfaitement équilibré

Fructification **DENSE** et **ABONDANTE**

Plants plus **VIGOUREUX** et résistants

Bonification des arômes

ANALYSE GARANTIE :

Azote total (N)	4 %
Acide phosphorique (P ₂ O ₅)	1 %
Potasse soluble (K ₂ O)	9 %
Calcium (Ca)	3 %
Magnésium (Mg)	1 %

FORMATS

CODE

#SAC/CAISSE

NBR DE PLANTATIONS*

SUPERFICIE COUVERTE

1 kg (2.2 lb)

5001576

12 sacs

7

4,46 m² (48,04 pi²)

*pots de 30 cm (20 L)

TAUX D'APPLICATION

Potager et plate-bande : 8 mesures* / m² (10,76 pi²), 1 mesure*/par trou de plantation

En contenant : 7 g/L de terreau Exemple : 5 mesures* / contenant de 20 L

* 1 mesure = 28 g



ÉVALUATION DE L'IMPACT DES BIOSTIMULANTS SUR LE DÉVELOPPEMENT VÉGÉTATIF DU CANNABIS MÉDICAL

Dans un souci d'enrichissement de la qualité de ses produits et services, l'entreprise la Clinique la croix verte souhaite développer une régie de culture intégrant des biostimulants ayant un impact sur les teneurs en cannabinoïdes, pour la production de cannabis médical (*Cannabis sativa*). Le CCTT Biopterre a développé une forte expertise en développement et validation des bio-intrants horticoles. Le centre détient également une licence de production de cannabis à des fins de recherche agronomique. L'entreprise fait donc appel à Biopterre afin d'évaluer l'efficacité de biostimulants disponibles sur le marché, ainsi que leurs impacts sur la biosynthèse des cannabinoïdes, et ce, pour l'ensemble des étapes de production au sein d'une culture de cannabis à des fins médicales. Au final, les résultats obtenus dans ce projet, dont le présent SEP est la première phase, permettront de mettre en place une régie de culture répondant aux critères de qualité demandés pour cette production médicale. L'objectif principal de cette première phase était de déterminer l'effet d'une régie de culture intégrant une gamme de biostimulants en validant leurs impacts sur la reprise des boutures ainsi que sur le développement végétatif des jeunes plants, en comparaison avec une régie de culture conventionnelle. Cette phase du projet s'est déroulée sur 3 cycles de production, d'une durée moyenne de 28 jours chacun. Deux régies de culture ont été mises à l'essai : A) avec biostimulants (Bionik®); B) régie conventionnelle (Canna). Chaque cycle a été implanté simultanément sur deux sites de production; 1) Longueuil, 2) La Pocatière.

RÉSULTATS

Le traitement avec biostimulants Bionik® s'est démarqué par les résultats obtenus sur les deux sites.

Le traitement Bionik® a démontré une supériorité au niveau de la croissance et de la qualité visuelle, notamment dans le gain des plants en hauteur.

Ce résultat s'est également reflété dans les poids de masse aérienne sèche obtenus. Les biostimulants sont reconnus pour augmenter la résistance des plantes aux stress, à la sécheresse, aux chocs de transplantation et aux maladies.

Leur mode d'action étant bien différent de celui des engrais conventionnels, il est probable que le traitement Bionik® ait favorisé le développement d'une flore microbienne bénéfique au développement et à la croissance des jeunes plants.

Traitement Bionik® Traitement Canna



RETOMBÉES

Dans une perspective de développement d'une seconde phase à ce projet, il sera intéressant de poursuivre la validation de l'impact de diverses sources de biostimulants, intégrés dans le développement d'une régie de culture biologique, spécifique au cannabis médical et ayant un impact positif sur les teneurs en cannabinoïdes d'intérêt.

Le tournant vers ce mode de production permettra également aux travailleurs de l'industrie d'évoluer dans un environnement de travail sain, exempt de produit chimique. Tout en limitant leur impact sur l'environnement, l'utilisation de certains biostimulants permet aux producteurs une réduction des coûts de production.

Ce projet permet également aux entreprises impliquées d'élargir leurs connaissances agronomiques ainsi que leur compétitivité sur les marchés, tant pour les producteurs de cannabis médical que pour les fabricants de biostimulants.

Traitement Bionik® Traitement Canna



LE DÉVELOPPEMENT D'UNE RÉGIE BIOLOGIQUE DE PRODUCTION DANS LA CULTURE DU CANNABIS RÉSIDE DANS L'AVANCEMENT DES CONNAISSANCES ET LA COMPRÉHENSION APPROFONDIE DU MODE D'ACTION DE CES PRODUITS.

Contact : Anie Desautels
 anie.desautels@biopterre.com
 www.biopterre.com

Partenaires :





Contenu
100%
Québécois

Bionik® Calcium marin

Amendement 100 % naturel

0.2-0.7-0.02



INGRÉDIENTS :

Coquilles de palourdes (clam)

BÉNÉFICES :

Calcium assimilable pour les plantes

Neutralise le pH du sol **3 FOIS** plus rapidement

Aide à diminuer l'acidité du sol
(en prévention des carences en calcium (Ca))

Réduit le risque de carences (sur les tomates)

ANALYSE GARANTIE :

Azote total (N)	0.2 %
Acide phosphorique assimilable (P ₂ O ₅)	0.07 %
Potasse soluble (K ₂ O)	0.02 %
Calcium (Ca)	33.5 %
Magnésium (Mg)	0.025 %
Tamis No. 10	0.1 %
Tamis No. 100	77.6 %
Pouvoir neutralisant	86 %

FORMATS	CODE	#SAC/CAISSE	SUPERFICIE COUVERTE ¹
750 g (1.65 lb)	4000059	12 sacs	3,3 à 25 m ² (35 à 269 pi ²) 30 plants de tomates
2.5 kg (5.51 lb)	4000058	6 sacs	11 à 80 m ² (118 à 861 pi ²) 100 plants de tomates
8 kg (17.64 lb)	4000060	2 sacs	35 à 267 m ² (377 à 2 874 pi ²) 320 plants de tomates
20 kg (44.09 lb)	5000940	1 sac	87 à 667 m ² (936 à 7 179 pi ²) 800 plants de tomates

TAUX D'APPLICATION*

Plantes exigeantes : (tomate, brocoli, géranium)
1/3 mesure** / plant

Compost en maturation : 2 mesures / m³ (1,3 verge³)

Potagers et plates-bandes : 1 à 4 mesures / 1 m²
(10,76 pi²)

Pelouse : 0,5 kg / 10 m² (1,1 lb / 107,60 pi²)

Après le traitement de correction, appliquer
annuellement en quantité réduite

0,5 kg / 10 m² (1,1 lb / 107,60 pi²).

**Pour un résultat optimal, bien incorporer le calcium
marin dans les 10 à 15 premiers centimètres du sol.**

* Peut varier selon le type de sol / ** 1 mesure = 51 g

¹ La superficie couverte varie en fonction du pH du sol ce qui explique
la marge de superficie couverte pour un même format de sac.



GESTION DU PH DU SOL :

Gazon sol dénudé

Superficie	Profondeur d'enfouissement
100 m ² (1 076 pi ²)	4 cm (1,5 po)
pH tampon du sol	Sol minéraux pH eau cible : 6.5
5,3	24 kg (53 lb)
5,5	22 kg (48 lb)
5,8	19 kg (42 lb)
6,5	11 kg (24 lb)

Potager et plates-bandes

Superficie	Profondeur d'enfouissement
100 m ² (1 076 pi ²)	10 cm (4 po)
pH tampon du sol	Sol minéraux pH eau cible : 6.5
4,8	20 kg (44 lb)
5,0	18 kg (40 lb)
5,5	13 kg (29 lb)
6,0	8 kg (18 lb)
6,5	3,5 kg (8 lb)

Après le traitement de correction, appliquer annuellement 1 kg / 100 m² (2.2 lb / 1 076 pi²)

Référence du tableau : résultats des essais d'incubation réalisés par Biopterre (2017) : 92,555 % (IVA)



Contenu
100%
Québécois

Bionik® Fruits & légumes

Engrais 100 % naturel

4-1-9

INCORPORER AU SOL
Non soluble dans l'eau



INGRÉDIENTS :

Farine de crabe des neiges*, algues marines*, luzerne^a, farine de plumes*, Sul-Po-Mag*, sulphate de potassium*, et basalt^a

* Produit approuvé et conforme pour l'agriculture biologique par Québec Vrai

^a Produit inclus dans le manuel d'intrants biologiques du MAPAQ

BÉNÉFICES :

Fertilisant complet et parfaitement équilibré

2 FOIS PLUS de fruits & de légumes

1 application par saison
(2 applications pour les plantes exigeantes)

ANALYSE GARANTIE :

Azote total (N)	4 %
Acide phosphorique assimilable (P ₂ O ₅)	1 %
Potasse soluble (K ₂ O)	9 %
Calcium (Ca)	3 %
Magnésium (Mg)	1 %

FORMATS	CODE	#SAC/CAISSE	NBR DE PLANTATIONS*	SUPERFICIE COUVERTE
85 g (0.19 lb)	4000077	12 sacs	3 à 6	0,55 m ² (5,94 pi ²)
400 g (0.88 lb)	4000076	12 sacs	100	2,60 m ² (27,95 pi ²)
1 kg (2.2 lb)	4000075	12 sacs	250	6,49 m ² (69,87 pi ²)

* pots de 10 cm (4 po)

TAUX D'APPLICATION

Potager et plate-bande : 5 ^{1/2} mesures*/m² (10,76 pi²). Ex : 1 mesure*/plant de tomate ou 0,25 m²

En contenant : 5 g/L de terreau. Exemple de 3 ^{1/2} mesures*/ contenant de 20 L

* 1 mesure = 28 g



Bionik® Fleurs annuelles et vivaces

Engrais 100 % naturel

4-1-9 INCORPORER AU SOL
Non soluble dans l'eau



INGRÉDIENTS :

Farine de crabe des neiges*, algues marines*, luzerne^a, farine de plumes*, Sul-Po-Mag*, sulfate de potassium*, et basalt^a

* Produit approuvé et conforme pour l'agriculture biologique par Québec Vrai
^a Produit inclus dans le manuel d'intrants biologiques du MAPAQ

BÉNÉFICES :

Fertilisant complet et parfaitement équilibré

Croissance optimale

2 FOIS PLUS de fleurs

1 SEULE application par saison

ANALYSE GARANTIE :

Azote total (N)	4 %
Acide phosphorique (P ₂ O ₅)	1 %
Potasse soluble (K ₂ O)	9 %
Calcium (Ca)	3 %
Magnésium (Mg)	1 %

FORMATS	CODE	#SAC/CAISSE	NBR DE PLANTATIONS*	SUPERFICIE COUVERTE
85 g (0.19 lb)	4000072	12 sacs	12**	0,76 m ² (8,17 pi ²)
400 g (0.88 lb)	4000071	12 sacs	100	3,57 m ² (38,43 pi ²)
1 kg (2.2 lb)	4000070	12 sacs	250	8,93 m ² (96,08 pi ²)

* pots de 10 cm (4 po)
 **12 annuelles ou 6 vivaces possibles de pots de 10 cm (4 po)

TAUX D'APPLICATION

Potager et plate-bande : 4 mesures* / m² (10,76 pi²)

En contenant : 4,5 g/L de terreau Exemple : 3 mesures* / contenant de 20 L

* 1 mesure = 28 g



Contenu
100%
Québécois



Bionik Semis, fines herbes et plantes vertes*

Engrais 100 % naturel

6-1-5

INCORPORER AU SOL
Non soluble dans l'eau

* Autres plantes concernées : la famille des plantes vivaces à feuilles et graminées.

INGRÉDIENTS :

Farine de crabe des neiges*, algues marines*, luzerne^a, farine de plumes*, Sul-Po-Mag*, sulfate de potassium*, et basalte^a et calcium marin.

* Produit approuvé et conforme pour l'agriculture biologique par Québec Vrai
^a Produit inclus dans le manuel d'intrants biologiques du MAPAQ

BÉNÉFICES :

Fertilisant complet et parfaitement équilibré

2 FOIS PLUS de feuillage

Croissance optimale

1 SEULE application par saison

ANALYSE GARANTIE :

Azote total (N)	6 %
Acide phosphorique assimilable (P ₂ O ₅)	1 %
Potasse soluble (K ₂ O)	5 %
Calcium (Ca)	4 %
Magnésium (Mg)	0,9 %

FORMATS	CODE	#SAC/CAISSE	NBR DE PLANTATIONS*	SUPERFICIE COUVERTE
85 g (0.19 lb)	4000079	12 sacs	12	0,76 m ² (8,17 pi ²)
400 g (0.88 lb)	4000081	12 sacs	100	3,57 m ² (38,43 pi ²)
1 kg (2.2 lb)	4000080	12 sacs	250	8,93 m ² (96,08 pi ²)

* pots de 10 cm (4 po)

TAUX D'APPLICATION

Potager et plate-bande : 4 mesures*/m² (10,76 pi²)

En contenant : 4,5 g/l. de terreau. Exemple de 1^{1/2} mesures*/contenant de 10 L

* 1 mesure = 28 g

Au semis : 1,5g / L de terreau
Exemple : 1/2 mesure / 10 L de terreau

Autres plantes visées : plantes vivaces à feuilles et des graminées



Contenu
100%
Québécois

ENGRAIS ET COMPOST
BIOLOGIQUES

Bionik® Arbres, arbustes et conifères

Engrais 100 % naturel

6-1-5 INCORPORER AU SOL
Non soluble dans l'eau



INGRÉDIENTS :

Farine de crabe des neiges*, algues marines*, luzerne^a, farine de plumes*, Sul-Po-Mag*, sulfate de potassium*, basalt^a, calcium marin*

* Produit approuvé et conforme pour l'agriculture biologique par Québec Vrai
^a Produit inclus dans le manuel d'intrants biologiques du MAPAQ

BÉNÉFICES :

Fertilisant complet

2 FOIS PLUS de feuillage et une croissance optimale

1 SEULE application par saison

ANALYSE GARANTIE :

Azote total (N)	6 %
Acide phosphorique (P ₂ O ₅)	1 %
Potasse soluble (K ₂ O)	5 %
Calcium (Ca)	4 %
Magnésium (Mg)	0.9 %

FORMATS	CODE	#SAC/CAISSE	NBR DE PLANTATIONS*	SUPERFICIE COUVERTE
400 g (0.88 lb)	4000056	12 sacs	10	3,57 m ² (38,43 pi ²)
1 kg (2.2lb)	4000055	12 sacs	25	8,93 m ² (96,08 pi ²)

* pots de 2-3 gallons

TAUX D'APPLICATION

Sol et plate-bande : 4 mesures* / m² (10,76 pi²)

Plantation : 2 mesures*/par trou (pots de 2-3 gallons)

* 1 mesure = 28 g



Bionik® Enracineur

Engrais 100 % naturel

4.7 - 5.2 - 0.5

INCORPORER AU SOL
Non soluble dans l'eau

INGRÉDIENTS :

Farine de crabe des neiges*

* Produit approuvé et conforme pour l'agriculture biologique par Québec Vrai

BÉNÉFICES :

Choix #1 pour remplacer les engrais synthétiques d'enracinement

Aide à la transplantation

Enracinement explosif

2 FOIS PLUS de racines

Diminue le stress de plantation

Activateur de compost

ANALYSE GARANTIE :

Azote total (N)	4.7 %
Acide phosphorique assimilable (P ₂ O ₅)	5.2 %
Potasse soluble (K ₂ O)	0.5 %
Calcium (Ca)	14.2 %
Magnésium (Mg)	1.1 %

FORMATS	CODE	#SAC/CAISSE	NBR DE PLANTATIONS*	SUPERFICIE COUVERTE
400 g (0.88 lb)	4000068	12 sacs	45	5,55 m ² (59,78 pi ²)
1 kg (2.2 lb)	4000065	12 sacs	120	13,88 m ² (149,45 pi ²)
3 kg (6.6 lb)	4000067	4 sacs	340	41,65 m ² (448,34 pi ²)
10 kg (22.04 lb)	4000066	1 sac	1120	138,84 m ² (1494,45 pi ²)

* pots de 15 à 20 cm (6 po à 8 po)

TAUX D'APPLICATION

Sol, potager et plate-bande: 4 mesures*/m²(10,76 pi²), répéter aux 6 à 8 semaines

Plantation: 1 mesure*/trou de 30 cm de diamètre (1 pied)

* 1 mesure = 18 g

Programme de fertilisation Bionik®

Performance 1-2-3 ça nourrit la vie du sol = Résultats garantis

Semis et croissance



PRÉPARATION DU SOL



PLANTATION
1 application par saison



COMPLÈMENT
À la plantation.

Potager



PRÉPARATION DU SOL



**PLANTATION ET
ENTRETIEN**
1 à 2 application par saison



COMPLÈMENT
À la plantation.

Plates-bandes



PRÉPARATION DU SOL



**PLANTATION ET
ENTRETIEN**
1 application par saison



COMPLÈMENT
À la plantation.

Avantages Bionik® Ingrédients

1	<p>Farine de crabe des neiges</p> 	<p>SOURCE Animale</p>	<p>AVANTAGES</p> <ul style="list-style-type: none"> • Favorise l'enracinement rapide • N-P assimilable avec la biologie • Chitine nourrit les bactéries bénéfiques • Augmente la production du sol
2	<p>Algues marines: varech (Ascophyllum Nodosum)</p> 	<p>SOURCE Végétale</p>	<p>AVANTAGES</p> <ul style="list-style-type: none"> • Renforce le plant avec ses minéraux • Biostimule le plant avec ses phytohormones
3	<p>Luzerne (alfafa)</p> 	<p>SOURCE Végétale</p>	<p>AVANTAGES</p> <ul style="list-style-type: none"> • Augmente la chlorophylle donc la photosynthèse, la croissance et la biomasse
4	<p>Farine de plumes</p> 	<p>SOURCE Animale</p>	<p>AVANTAGES</p> <ul style="list-style-type: none"> • Aide à la croissance : apport d'azote à longue durée
5	<p>Sul-Po-Mag</p> 	<p>SOURCE Minérale</p>	<p>AVANTAGES</p> <ul style="list-style-type: none"> • Agit rapidement pour apporter le potassium, soufre et magnésium
6	<p>Sulphate de potassium</p> 	<p>SOURCE Minérale</p>	<p>AVANTAGES</p> <ul style="list-style-type: none"> • Contribue à l'endurcissement du plant • Aide à la production accrue de fruits & légumes. • Source de potassium facilement disponible
7	<p>Basalt (poussière de minéral)</p> 	<p>SOURCE Minérale</p>	<p>AVANTAGES</p> <ul style="list-style-type: none"> • Contribue à endurcir les cellules du plant. • Augmente la résistance aux stress (Silice) • Contient magnésium, calcium, potassium ainsi que des oligo-éléments • Favorise l'amélioration de la structure du sol • Résultats : meilleure rétention d'eau et d'éléments nutritifs
8	<p>Calcium marin</p> 	<p>SOURCE Minérale</p>	<p>AVANTAGES</p> <ul style="list-style-type: none"> • Diminue rapidement le pH acide du sol • Source de calcium facilement assimilable • Prévient les carences en calcium

Avantages Bionik®

Produits



4.7-5.2-0.5

Bionik® Enracineur

- Farine de crabe des neiges pure
- Contient une très bonne charge de bactéries bénéfiques travaillant sur plusieurs processus dans votre sol.
- Contient une excellente quantité de chitine visible sous forme de cristaux sur les flocons de crabe : source de nourriture aux diverses bactéries bénéfiques du sol.
- Favorise un enracinement rapide et vigoureux de tout type de plants.
- Source assimilable d'azote (N) et de potassium (P) et autres composés contrôlés par la biologie du sol.



6 - 1 - 5

Bionik® Croissance (Arbres, arbustes, conifères / Semis, fines herbes et plantes vertes)

- Contient 8 ingrédients de sources minérales, végétales et animales : aide à amender les terreaux spécialisés à base de tourbe et les sols minéraux de toutes natures.
- Contient une base de farine de crabe ainsi que d'algues marines, luzerne, farine de plumes, Basalt, Sul-Po-Mag, Sulfate de Potassium et Calcium marin. Tous mélangés de façon homogène, ces ingrédients apportent une variété de nutriments.
- Riche en phytohormones, enzymes, vitamines et minéraux : aide à nourrir et stimuler la biologie du sol.
- La durée moyenne de relâchement des différents ingrédients s'échelonne sur 8 semaines ou plus.



4 - 1 - 9

Bionik® Floraison & Fructification (Fleurs annuelles & vivaces, Fruits & Légumes)

- Contient 7 ingrédients de sources minérales, végétales et animales : aide à amender les terreaux spécialisés à base de tourbe et les sols minéraux de toutes natures.
- Contient une base de farine de crabe ainsi que d'algues marines, luzerne, farine de plumes, Basalt, Sul-Po-Mag, Sulfate de Potassium et Calcium marin. Tous mélangés de façon homogène, ces ingrédients apportent une variété de nutriments.
- Riche en phytohormones, enzymes, vitamines et minéraux : aide à nourrir et stimuler la biologie du sol.
- La durée moyenne de relâchement des différents ingrédients s'étale sur 8 semaines ou plus.

Note :

Ajoutez **Bionik® Compost marin & forestier** à vos engrais Bionik® et augmentez la durée de relâchement des ingrédients. Un résultat incroyable !

Avantages Bionik®

Produits



0.6-1.8-0.1

Bionik® Compost marin & forestier

- Écorces de conifères et feuillus, crabe des neiges, bourgots, poissons et vers rouges.
- Une mince couche de 0,6cm, 1/4 po : aide à inoculer une biologie bénéfique au sol peu importe sa nature ou texture.
- L'écorce apporte une très haute teneur en lignine : **aide à structurer tous les sols et est une excellente nourriture aux divers champignons bénéfiques.**
- Les carapaces de crabes et bourgots apportent une très forte teneur en chitine : **nourrit les bactéries du sol.**
- Les poissons apportent une source de gras utile pour stimuler le compost et sont une source d'azote assimilable.
- Aide à contrôler les maladies.
- Grande présence de vers rouges (*Eisenia foetida*) : aide à transformer la matière organique du sol et à l'aération en zone racinaire.
- Grande quantité de cocons contenant des œufs de vers rouges.
- On peut l'utiliser en mélange au substrat de production à raison de 5% à 10% en volume.
- Résultat : apporte une biologie active au substrat.
- Peut être utilisé en complément d'un programme de fertilisation.
- **Ne contient ni mousse de sphaigne (tourbe), ni fumier.**



0.36-0-0.22

Bionik® Algues marines

- Un varech de haute qualité (*Ascophyllum nodosum*) traité naturellement par un conditionnement permettant la conservation des composés bénéfiques.
- Contient une grande variété de minéraux, phytohormones, enzymes et vitamines naturellement présents.
- Agit comme un anti-stress pour les plants : sécheresse, chaleur, froid, transplantation, etc.
- Concentré liquide pouvant être utilisé en complément d'un programme de fertilisation.



1-0.5-0.3

Bionik® Engrais tout usage

- Favorise la santé et la croissance des plantes, du potager et des fleurs
- Riche en chitine, augmente la résistance aux pathogènes et parasites
- Favorise une croissance et rigidité des plants
- Aide à stimuler l'enracinement



0.2-0.07-0.02


Bionik® Calcium marin

- Farine de coquille de palourde.
- Possède un pouvoir neutralisant de 93,3% ainsi qu'une efficacité de 92,255 % *
- L'assimilation de la chitine par la biologie bactérienne du sol favorisera l'ajustement rapide du pH.
- Plus de 33 % de calcium (Ca).
- Un haut pourcentage de calcium est facilement assimilable par le sol et les plants.
- Peut être utilisé en complément à un programme de fertilisation.

*Référence : résultats des essais d'incubation réalisés par Biopterre (2017)

La simplicité avec Bionik®

À la plantation : sol ou contenant

- Incorporer votre compost **Bionik Compost marin & forestier, au sol, 1 fois par saison.**
- Incorporer le fertilisant **Bionik®** de votre choix (dure 2 mois et plus).
- Ajouter **Bionik® Calcium marin** (au besoin).
- Arroser avec **Bionik® Algues marines.** 

En saison : pour les plantes gourmandes

- 2 mois après la plantation, incorporer le fertilisant **Bionik®** de votre choix (dure 2 mois ou +).
- Arrosage aux 3 semaines avec **Bionik® Algues marines.**

Autres avantages uniques :

- Dure 2 x plus longtemps que certains autres engrais naturels.
- Les quantités nécessaires pour avoir un beau résultat sont négligeables : 2 à 3 fois moins
- Biologie bénéfique incluse dans le sac. Les engrais et compost Bionik® sont utilisés par les maraîchers bio-intensifs.
- **Produits testés sur le terrain depuis plus de 15 ans avec succès !**
- Utilisé à grande échelle par des producteurs bio-intensifs avec grand succès depuis plusieurs années



PROFESSIONNEL

bionik®



Programme d'amendement et fertilisation biologique Bionik® professionnel

1- AMENDEMENT :

La base de la fertilisation biologique commence avec le « SOL ». Amender le sol avec **Bionik® Compost marin et forestier** et **Bionik® Calcium marin**

2- FERTILISATION

Économique

Fleurs annuelles et vivaces, arbres, arbustes et conifères. Plate-bande ou contenant.

PLANTATION		ENTRETIEN
Période d'application : Début printemps		Fréquence d'application : Aux 4 semaines. Juillet / Août / Septembre
Fertilisant Bionik® Enracineur	Fertilisant Bionik® Algues marines	Fertilisant Bionik® Algues marines
4.7 - 5.2 - 0.5	0.36 - 0 - 0.22	0.36 - 0 - 0.22
Taux 100 m² (1 076 pi²) 7 kg (22 lb)	Taux 100 m² (1 076 pi²) 5 ml / l. d'eau	Taux 100 m² (1 076 pi²) 5 ml / l. d'eau
Couverture 10 kg / 140 m ² (1 507 pi ²)	Couverture 0,5 l de solution / 1 m ² (10,76 pi ²)	Couverture 0,5 l de solution / 1 m ² (10,76 pi ²)

Performance

Plantes vertes, vivaces et légumes-feuilles, arbres, arbustes, conifères et haies. Plate-bande ou contenant.

PLANTATION		ENTRETIEN
Période d'application : Début printemps		Fréquence d'application : Aux 4 semaines. Mi-juillet / Mi-août
Fertilisant Bionik® Croissance	Fertilisant Bionik® Algues marines	Fertilisant Bionik® Algues marines
6 - 1 - 5	0.36 - 0 - 0.22	0.36 - 0 - 0.22
Taux 100 m² (1 076 pi²) 10 kg (33 lb)	Taux 100 m² (1 076 pi²) 5 ml / l. d'eau	Taux 100 m² (1 076 pi²) 5 ml / l. d'eau
Couverture 10 kg / 100 m ² (1 076 pi ²)	Couverture 0,5 l de solution / 1 m ² (10,76 pi ²)	Couverture 0,5 l de solution / 1 m ² (10,76 pi ²)

Programme d'amendement et fertilisation biologique Bionik® professionnel

1 - AMENDEMENT

La base de la fertilisation biologique commence avec le « SOL ». Amender le sol avec **Bionik® Compost marin et forestier** et **Bionik® Calcium marin**

2- FERTILISATION

Performance

Fleurs annuelles et vivaces, légumes à fruit, arbres fruitiers et petits fruits. Plate-bande ou contenant.

PLANTATION		ENTRETIEN
Période d'application : Début printemps		Fréquence d'application : Mi-juillet / Mi-août
Fertilisant Bionik® Floraison et fructification	Fertilisant Bionik® Algues marines	Fertilisant Bionik® Algues marines
4 - 1 - 9	0.36 - 0 - 0.22	0.36 - 0 - 0.22
Taux 100 m ² (1 076 pi ²) 12 kg (33 lb)	Taux 100 m ² (1 076 pi ²) 5 ml / l. d'eau	Taux 100 m ² (1 076 pi ²) 5 ml / l. d'eau
Couverture 10 kg / 83 m ² (893 pi ²)	Couverture 0,5 l de solution / 1 m ² (10,76 pi ²)	Couverture 0,5 l de solution / 1 m ² (10,76 pi ²)

Une analyse de sol est recommandée afin de déterminer le besoin en fertilisation selon le type de culture.



PROFESSIONNEL

Bionik® Enracineur

Engrais 100 % naturel
Poudre de crabe des neiges*

4.7 - 5.2 - 0.5

INCORPORER AU SOL
Non soluble dans l'eau

*Farine de crabe des neiges : Produit approuvé et conforme pour l'agriculture biologique par Québec Vrai



BÉNÉFICES :

Aide à la transplantation

2 FOIS PLUS de racines

Diminue le stress de plantation

Activateur de compost

Enracinement explosif

ANALYSE GARANTIE :

Azote total (N) 4.7 %

Acide phosphorique assimilable (P₂O₅) 5.2 %

Potasse soluble (K₂O) 0.5 %

Calcium (Ca) 14.2 %

Magnésium (Mg) 1.1 %

FORMATS

10 kg (22 lb)

CODE

4000066

#SAC/CAISSE

1 sac

SUPERFICIE COUVERTE

140 m² (1 507 pi²)

TAUX D'APPLICATION

Plantation : 7 kg / 100 m² (1 076 pi²)

En contenant : 1 g / l. terreau, contenant de 20 l.

Entretien : 7 kg / 100 m² (1 076 pi²), répéter aux 6-8 semaines selon le besoin

En utilisant conjointement avec Bionik® Compost marin & forestier, les taux d'application diminuent. Pour connaître les taux correspondant à vos sols, contactez votre représentant(e).

Une analyse de sol est recommandée afin de déterminer le besoin en fertilisation selon le type de culture.



PROFESSIONNEL

Bionik® Croissance

Engrais 100 % naturel

6 - 1 - 5

INCORPORER AU SOL
Non soluble dans l'eau

Produit approuvé et conforme pour l'agriculture biologique par Québec Vrai



BÉNÉFICES :

- Aide à la transplantation
- Enracinement explosif
- 2 FOIS PLUS** de racines
- Diminue le stress de plantation

ANALYSE GARANTIE :

Azote total (N)	6 %
Acide phosphorique assimilable (P ₂ O ₅)	1 %
Potasse soluble (K ₂ O)	5 %
Calcium (Ca)	4 %
Magnésium (Mg)	0.9 %

FORMATS	CODE	#SAC/CAISSE	SUPERFICIE COUVERTE
10 kg (22 lb)	4000064	1 sac	100 m ² (1 076 pi ²)

TAUX D'APPLICATION

Plantation : 10 kg / 100 m² (1 076 pi²)

En contenant : 4,5 g / l. de terreau. Ex. : 3,2 mesures pour un contenant de 20 L

Entretien : 10 kg / 100 m² (1 076 pi²), répéter aux 8 semaines selon le besoin

En utilisant conjointement avec Bionik® Compost marin & forestier, les taux d'application diminuent. Pour connaître les taux correspondant à vos sols, contactez votre représentant.

Une analyse de sol est recommandée afin de déterminer le besoin en fertilisation selon le type de culture.



PROFESSIONNEL

Bionik® Floraison et fructification

Engrais 100 % naturel

4 - 1 - 9

INCORPORER AU SOL
Non soluble dans l'eau

Produit approuvé et conforme pour l'agriculture biologique par Québec Vrai



BÉNÉFICES :

- Aide à la transplantation
- Enracinement explosif
- 2 FOIS PLUS** de racines
- Diminue le stress de plantation

ANALYSE GARANTIE :

Azote total (N)	4 %
Acide phosphorique assimilable (P ₂ O ₅)	1 %
Potasse soluble (K ₂ O)	9 %
Calcium (Ca)	3 %
Magnésium (Mg)	1 %

FORMATS

CODE

#SAC/CAISSE

SUPERFICIE COUVERTE

10 kg (22 lb)

4000073

1 sac

83,30 m² (896,67 pi²)

TAUX D'APPLICATION

Plantation : 12 kg / 100 m² (1 076 pi²)

En contenant : 5 g / l. terreau. Ex. : 3 mesures pour contenant de 20 L

Entretien : 12 kg / 100 m² (1 076 pi²), répéter aux 8 semaines selon le besoin

En utilisant conjointement avec Bionik® Compost marin & forestier, les taux d'application diminuent. Pour connaître les taux correspondant à vos sols, contactez votre représentant(e).

Une analyse de sol est recommandée afin de déterminer le besoin en fertilisation selon le type de culture.



Preuve de satisfaction garantie ou argent remis de Gloco

Pour consommateurs

Si vous n'êtes pas entièrement satisfait de votre produit Herbionik®, nous vous rembourserons le prix d'achat, sous réserve des conditions et de la disponibilité de l'offre.

Conditions de la garantie de remboursement :

*Offre valable sur toutes les semences Herbionik® achetées entre le 1^{er} avril 2024 et 31 décembre 2024.

Pour recevoir un remboursement, remplissez le formulaire « Offre de satisfaction garantie ou argent remis de Gloco » accompagné de la facture originale indiquant clairement le nom du magasin, le produit Herbionik® admissible acheté et le prix de vente encerclé (les photocopies et les factures modifiées ou reproduites ne seront pas acceptées) et envoyez le tout à l'adresse suivante :

Siège social de Gloco

11600, boul. Albert-Hudon
Montréal-Nord (Québec) H1G 3K2

Limite d'un remboursement par foyer ou par organisme. Aucun remboursement ne sera traité pour des réclamations non conformes, incomplètes ou illisibles.

Prévoyez un délai de 5 jours ouvrables afin qu'un de nos représentants communique avec vous.

Offre valable au Canada seulement et sujette à changements.

Gloco Inc. n'est pas responsable des formulaires perdus dans le courrier ou jamais reçus. La politique de confidentialité de Gloco Inc. régit la collecte et l'utilisation de vos renseignements personnels. Vos renseignements personnels seront utilisés uniquement aux fins d'administration de cette offre de remboursement.

Offre de remboursement



Formulaire offre de satisfaction garantie
ou argent remis de Gloco

Veillez remplir ce formulaire au complet et l'envoyer à l'adresse suivante, accompagné de la facture originale :

Siège social de Gloco

11600, boul. Albert-Hudon
Montréal-Nord (Québec) H1G 3K2

Magasin : _____

Nom : _____

Prénom : _____

Adresse : _____

Ville : _____

Province : _____

Code postal : _____

Pays : _____

Téléphone : _____

Adresse courriel : _____

Renseignements sur le produit

Nom complet du produit : _____

Numéro de lot : _____

Veillez indiquer pourquoi vous n'êtes pas satisfait de ce produit : _____



N'OUBLIEZ PAS DE JOINDRE VOTRE FACTURE ORIGINALE.



Notre équipe

Région	Représentant	Tél. sans frais	Cellulaire	Courriel
Abitibi-Témiscamingue	Yanie Perras	1 800 363-8378	514 219-8040	yperras@gloco.ca
Bas Saint-Laurent-Gaspésie	Bruno Chabot	1 800 664-5620	514 409-7341	bchabot@gloco.ca
Beauce - Chaudières-Appalaches	Michel Aubé	1 800 664-5620	514 795-9837	maube@gloco.ca
Centre du Québec	Michel Aubé	1 800 664-5620	514 795-9837	maube@gloco.ca
Chaudières-Appalaches	Bruno Chabot	1 800 664-5620	514 409-7341	bchabot@gloco.ca
Côte Nord	Bruno Chabot	1 800 664-5620	514 409-7341	bchabot@gloco.ca
Estrie	Michel Aubé	1 800 664-5620	514 795-9837	maube@gloco.ca
Île de Montréal	Bruno Chabot	1 800 664-5620	514 409-7341	bchabot@gloco.ca
Lanaudière	Yanie Perras	1 800 363-8378	514 219-8040	yperras@gloco.ca
Laurentides	Bruno Chabot	1 800 664-5620	514 409-7341	bchabot@gloco.ca
Laval	Bruno Chabot	1 800 664-5620	514 409-7341	bchabot@gloco.ca
Mauricie	Michel Aubé	1 800 363-8378	514 795-9837	maube@gloco.ca
Montérégie	Yanie Perras	1 800 664-5620	514 219-8040	yperras@gloco.ca
Nord-du-Québec	Bruno Chabot	1 800 664-5620	514 409-7341	bchabot@gloco.ca
Outaouais	Yanie Perras	1 800 664-5620	514 219-8040	yperras@gloco.ca
Québec	Michel Aubé	1 800 664-5620	514 795-9837	maube@gloco.ca
Saguenay-Lac-Saint-Jean	Bruno Chabot	1 800 664-5620	514 409-7341	bchabot@gloco.ca
Les Îles-de-la-Madeleine, Nouveau-Brunswick	Michel Aubé	1 800 664-5620	514 795-9837	maube@gloco.ca

**Territoires par représentant divisés en fonction des régions du Québec.
Veuillez noter qu'en bordure de certaines régions il y a des chevauchements
entre deux représentants.**

Bureau des commandes, Facturation & Paiement

Téléphone : 514 322-1620 | Poste 6
 Sans frais : 1 800 664-5620 | Poste 6
 Télécopieur : 514 322-2097 • 1 866 285-2683
 Courriels : commande@gloco.ca • recevables@gloco.ca
 Marketing : glocomag@gloco.ca

**Demande de soumission
soumission@gloco.ca**





Gloco

Fièrement établie au Québec depuis

100 ans

1 800 664-5620 | GLOCO.CA

